

מדע וטכנולוגיה לחטיבת הביניים



נאפיין חיים כרטיסיות עבודה



גאולה זר כבוד



המחלקה
להוראת המדעים
מכון ויצמן למדע

ייעוץ אקדמי:
ד"ר ענת ירדן

גרפיקה ממוחשבת:
אסנת סברגילי
סיגלית בר-מונה

עיצוב עטיפה והפקה:
אגי בוקשפן

תאום הפקה:
ורדה שילה

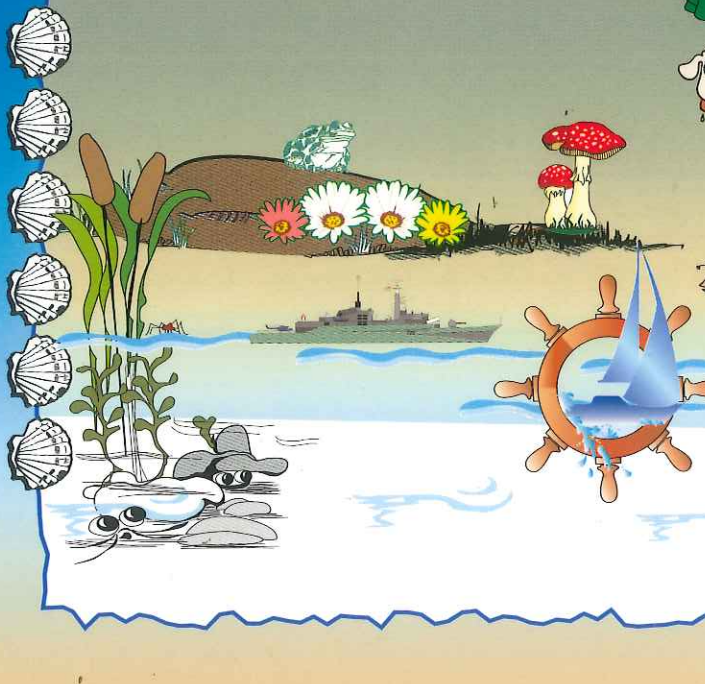
כרטיסיות העבודה מהוות חלק מסדרת ספרי תוכנית מטמו"ן - מדע וטכנולוגיה לחטיבת הביניים.
התוכנית מפותחת בראשותה של פרופ' בת שבע אלון במחלקה להוראת המדעים, מכון ויצמן למדע.

תודות למורות מבי"ס "דה-שליט ב"י" ברחובות על תרומתן בהפעלה ראשונית של התוכנית.

אין לשכפל, להעתיק, לצלם, להקליט, לתרגם, לאחסן במאגר מידע, לשדר או לקלוט בכל דרך או אמצעי אלקטרוני, אופטי או מכני או אחר כל חלק שהוא מהחומר שבחברת זו. שימוש מסחרי מכל סוג שהוא בחומר הכלול בחוברת זו אסור בהחלט אלא ברשות מפורשת בכתב מהמו"ל.

©
כל הזכויות שמורות
מכון ויצמן למדע
אוגוסט 1999

מה יצור חי
אולי אני?



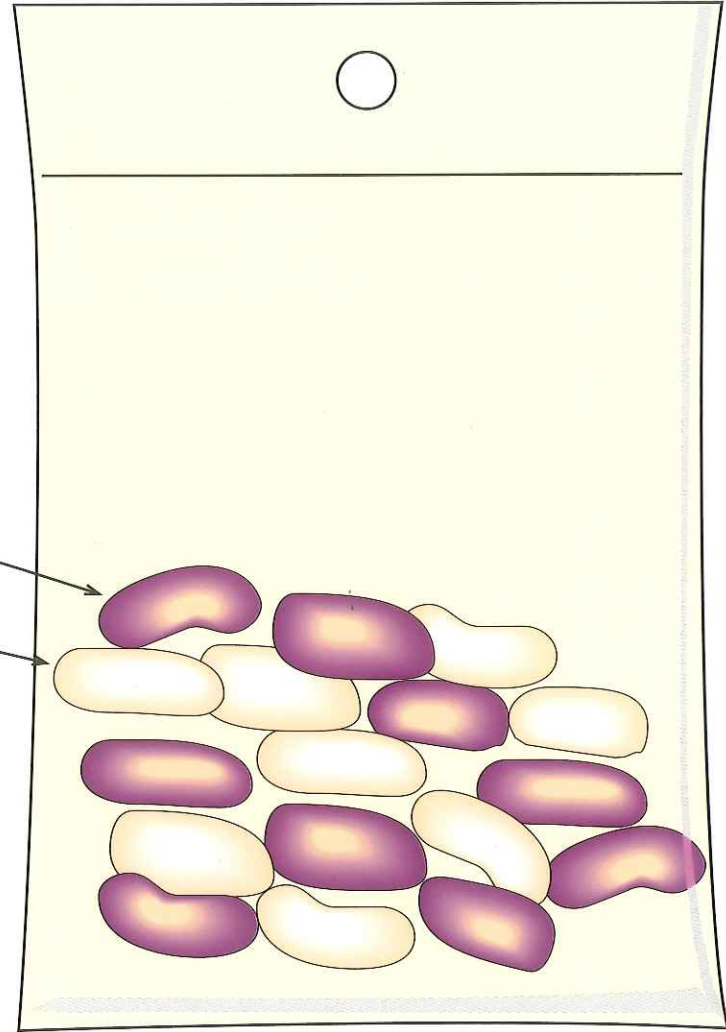
סיכום:

מיינו את הפריטים המאוירים, רישמו כותרת לכל קבוצה.



התבוננו הירעים שאפייכת.

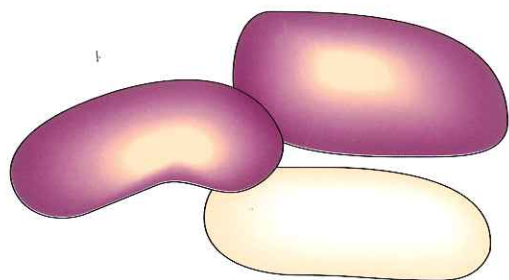
שעועית לבנה שעועית אדומה



1 א'

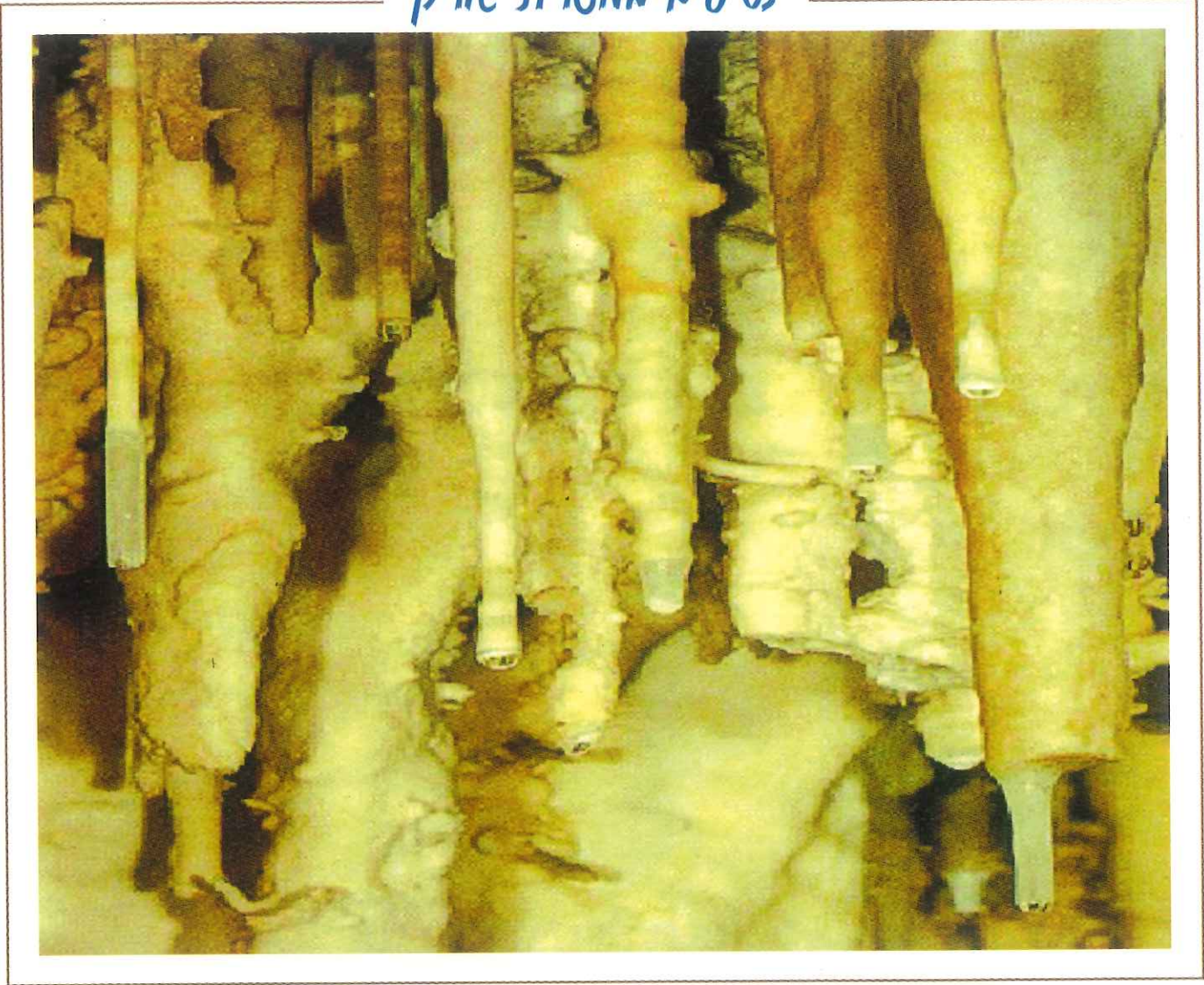
האם הזרעים חיים?

מדוע?



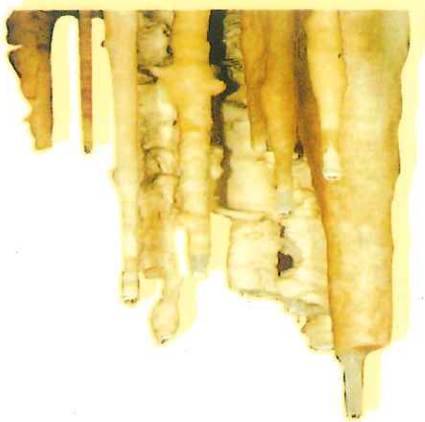
2

נאיביס האַצרת שורק



א2

האם הנטיף גדל?
האם הנטיף חי?
נמקו!



רן וסנת יושבים במסעדה. רן אוכל סטייק.
סנת אוכלת סלס חסה.



אני צמחונית!
אני אצורס לא אוכל ייזוכי חי!

3א'

מה דעתכם על המשפט שאמרה ענת?



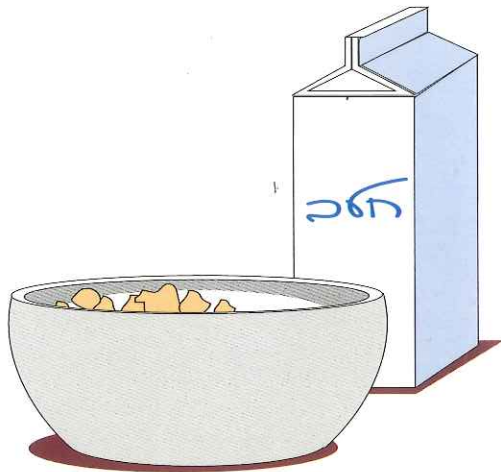
בארוחת הבוקר
אכלה תמי דגנים (קורנפלקס) בחלה.
זהו מזונה של תמי לעת בוקר.



4'א

האם גם עץ התות אוכל ארוחת בוקר?
(ניזון).

אם כן, כיצד הוא ניזון?
אם לאו, מדוע לא?



5

לפניכם תצלום של צלוחית סטרו

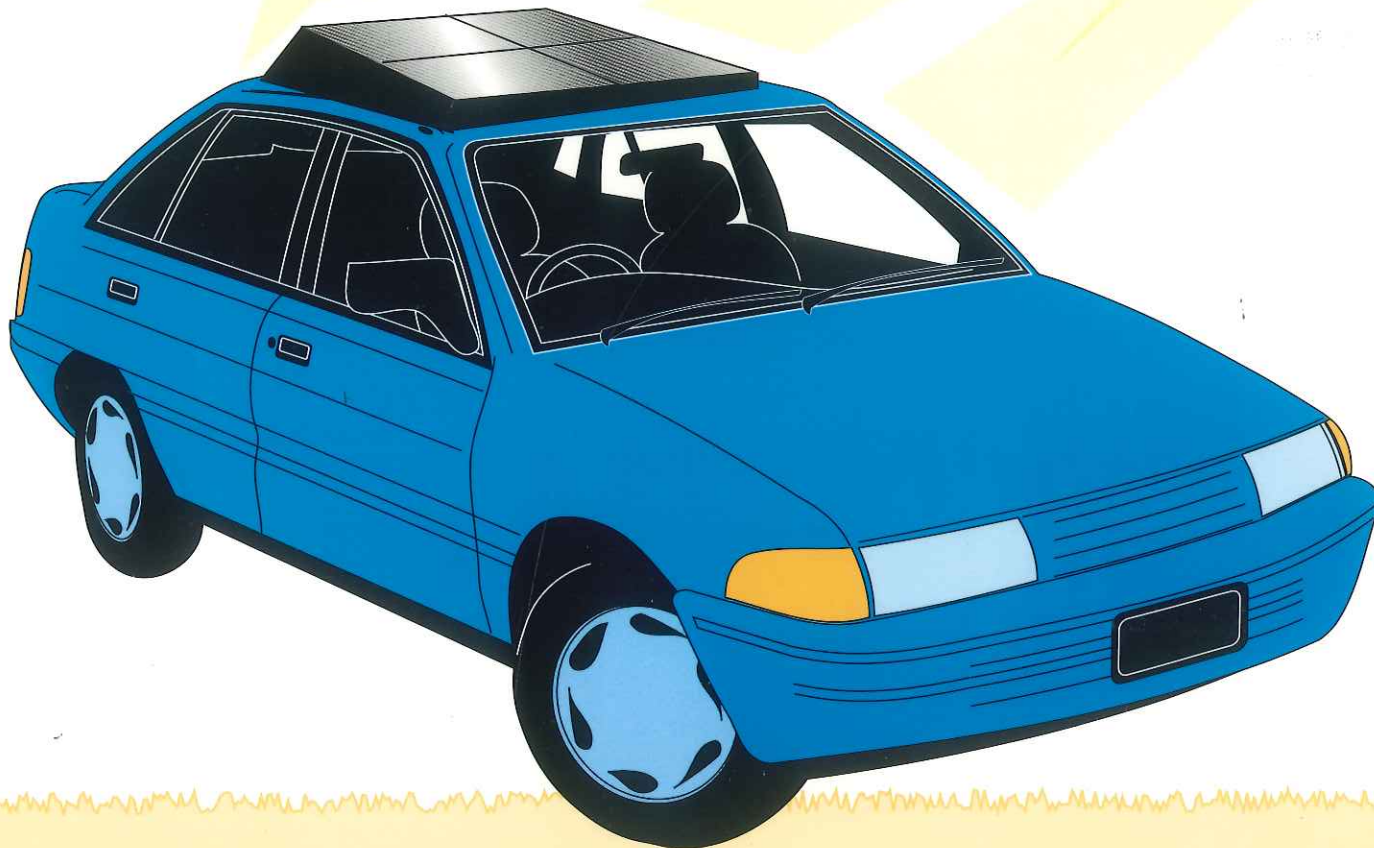


5א'

מה יש בצלוחית? חי או דומם? נמקו!



סוף סוף אנו רואים הכבישים
את מכונית העתיד.
מכונית הנוסעת על אור שמש.
למכונית תאי-שמש החוצבים
מעל לתא הנוסעים.



א'6

האם המכונית הזו היא יצור חי?

נמקו?

