



עדכון CTERA לגרסה 7

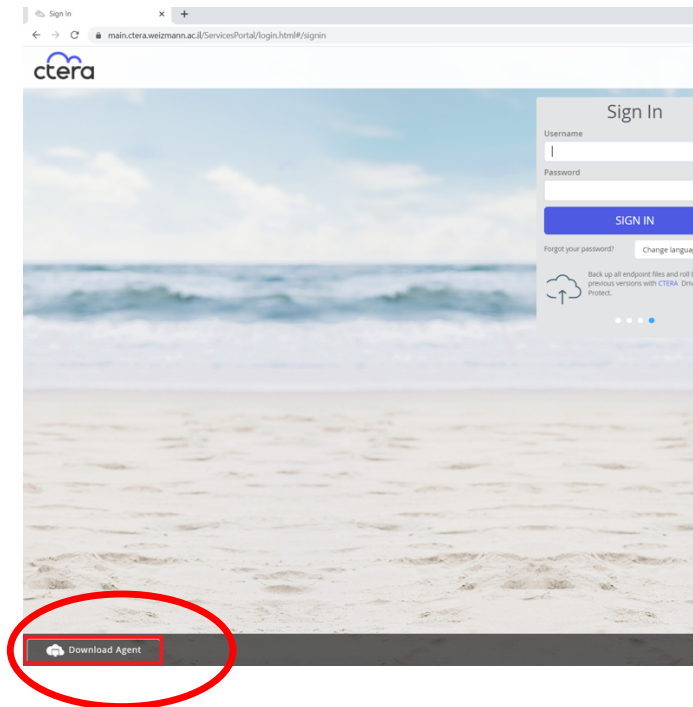
Windows

Mac

עדכון גרסת Windows

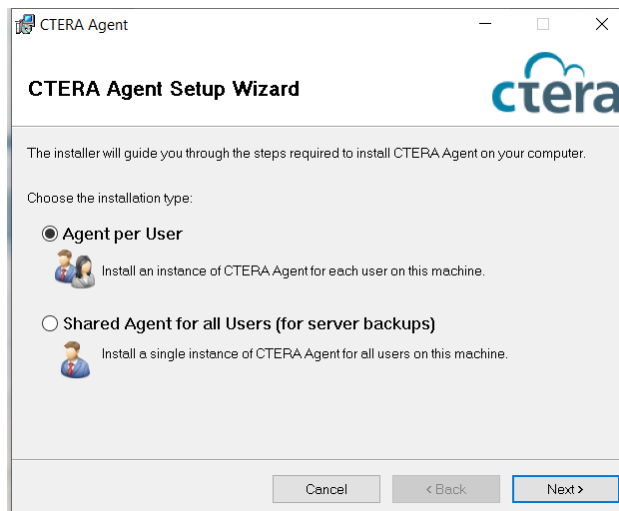
1. היכנסו לאתר: <https://main.ctera.weizmann.ac.il>

2. לחצו על "Download Agent":



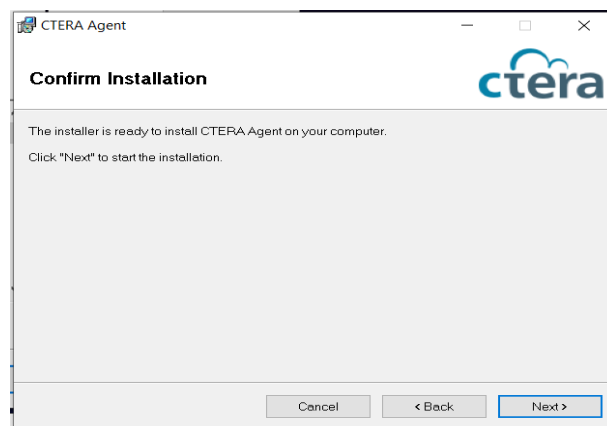
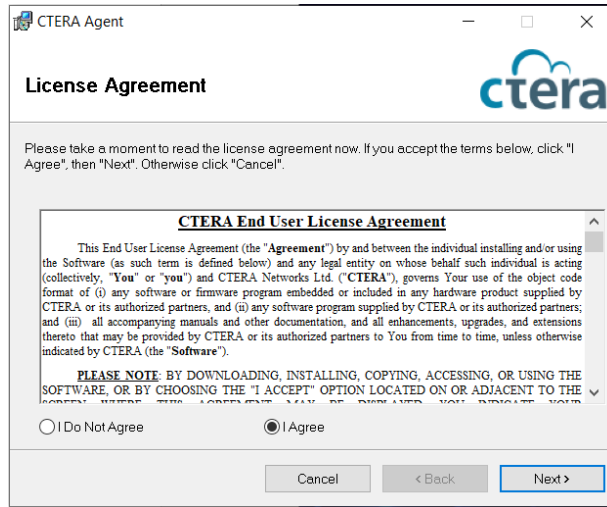
3. פתחו את הקובץ CTERA-BackupAgent-7.0.1332.9.msi מתוך תיקיית Downloads,

ואשרו את ההרצה. לאחר מכן לחצו "Next":

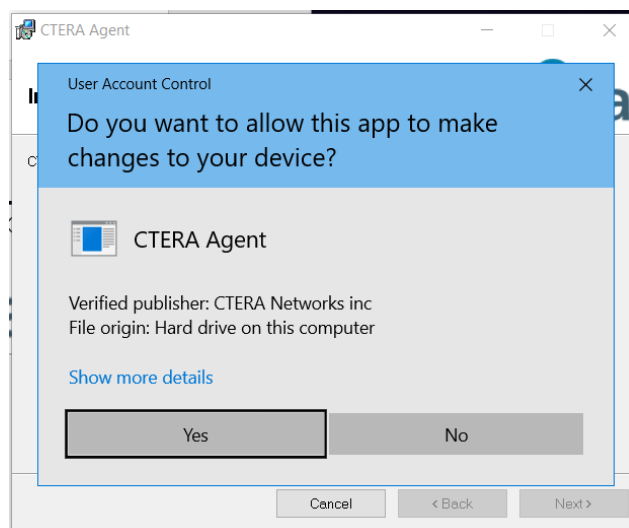




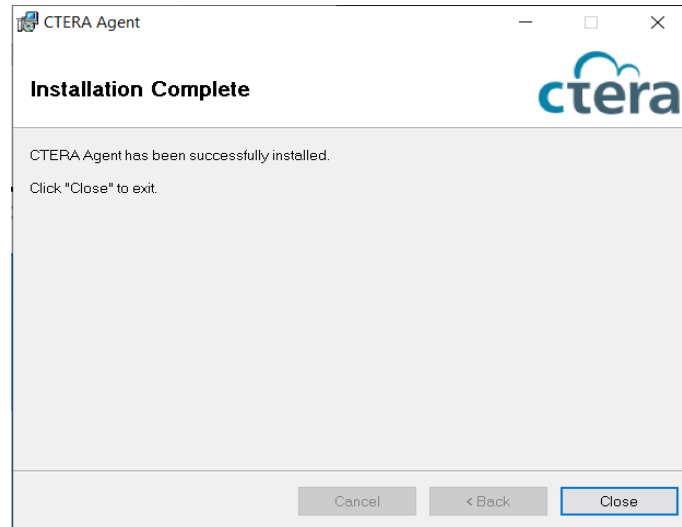
4. לחצו "Next" בחלונות הבאים:



5. לחצו "Yes":

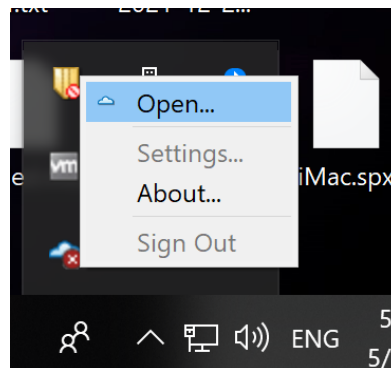


6. ואז על "Close":



תוכנת CTERA עודכנה בהצלחה, יש צורך להיכנס לתוכנה כדי להפעילה לאחר העדכון:

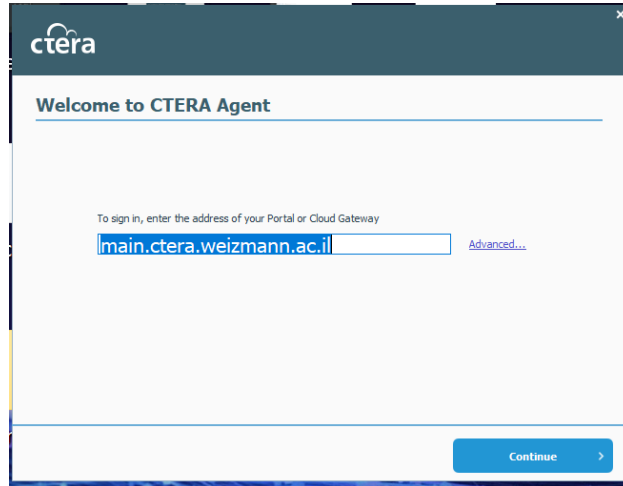
1. מתוך ה-Task Bar לחצו על CTERA וזו Open:



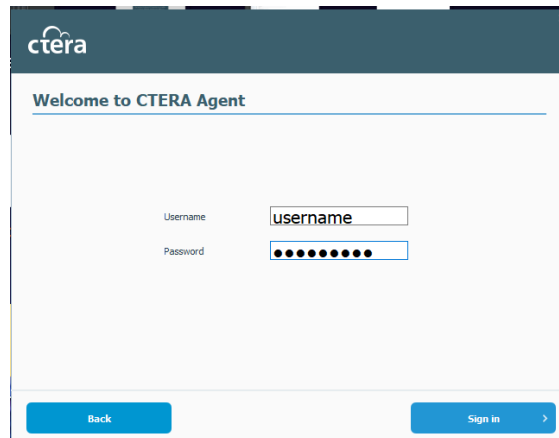
2. אם כבר מופיעה כתובת, אז לחצו על Continue

3. אם שורת הכתובת ריקה, כתבו את כתובת לפי השיוך הארגוני שלכם:

- a. main.ctera.weizmann.ac.il
- b. biology.ctera.weizmann.ac.il
- c. biochemistry.ctera.weizmann.ac.il
- d. chemistry.ctera.weizmann.ac.il
- e. feinberg.ctera.weizmann.ac.il
- f. scienceteaching.ctera.weizmann.ac.il
- g. davidson.ctera.weizmann.ac.il



4. הכניסו שם משתמש וסיסמה ולחצו Sign-In:



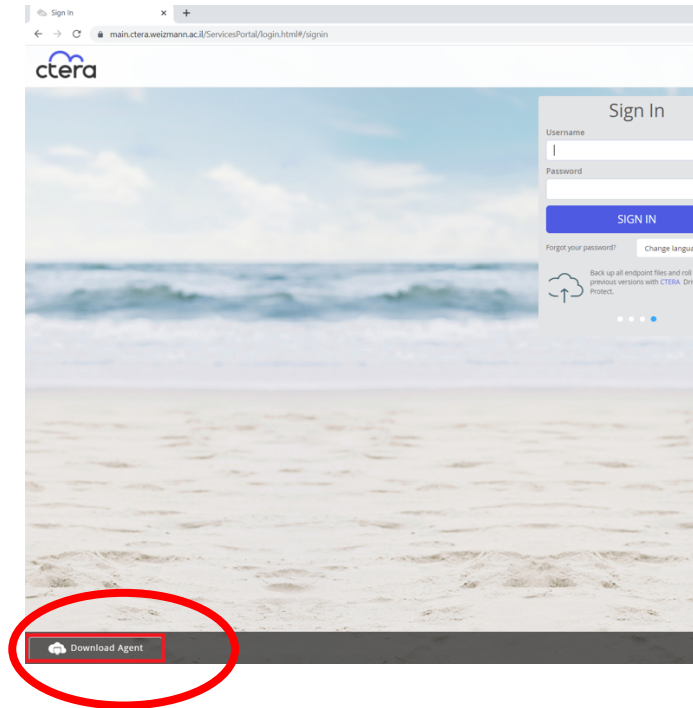
5. כעת ניתן לסגור את החלון.



עדכון גרסת Mac

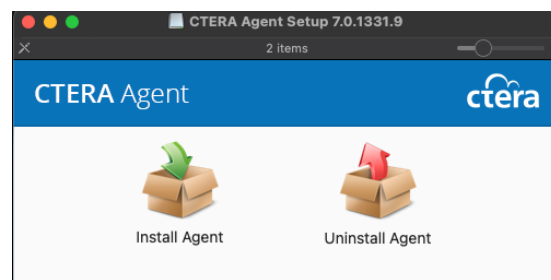
7. היכנסו לאתר: <https://main.ctera.weizmann.ac.il>

8. לחצו על "Download Agent":



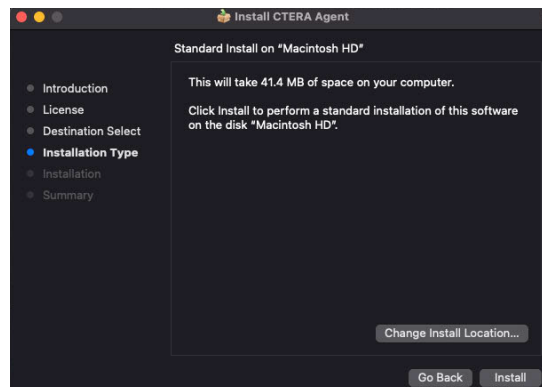
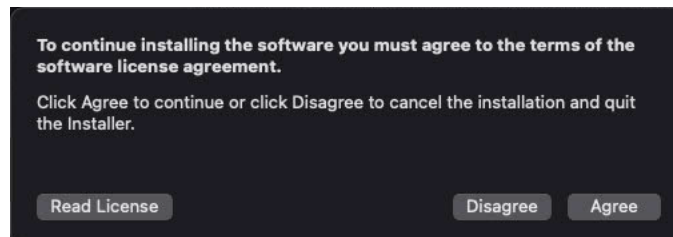
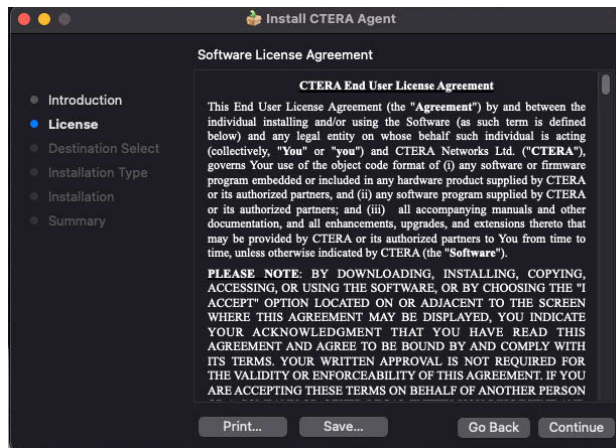
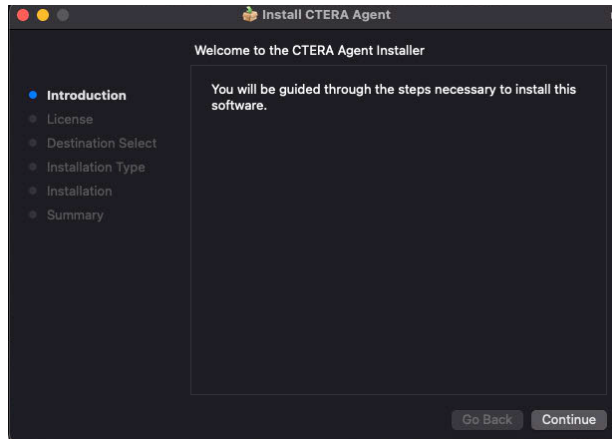
9. פתחו את הקובץ Agent-7.0.1331.9.0.dmg מתוך תיקיית Downloads, והריצו את

”Install Agent”:





10. לחצו "Next" בחלונות הבאים:

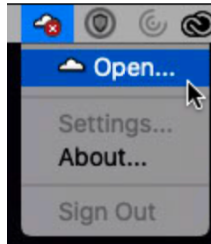




11. הכניסו את הסיסמה, אשרו את כל חלונות ההתקנה, וסגרו את החלון בסיום ההתקנה.

תוכנת CTERA עודכנה בהצלחה, יש צורך להיכנס לתוכנה כדי להפעילה לאחר העדכון:

6. מתוך ה-Menu Bar לחצו על CTERA ואז Open:



7. אם כבר מופיעה כתובת, אז לחצו על Continue.

8. אם שורת הכתובת ריקה, כתבו את כתובת לפי השיוך הארגוני שלכם:

h. main.ctera.weizmann.ac.il

i. biology.ctera.weizmann.ac.il

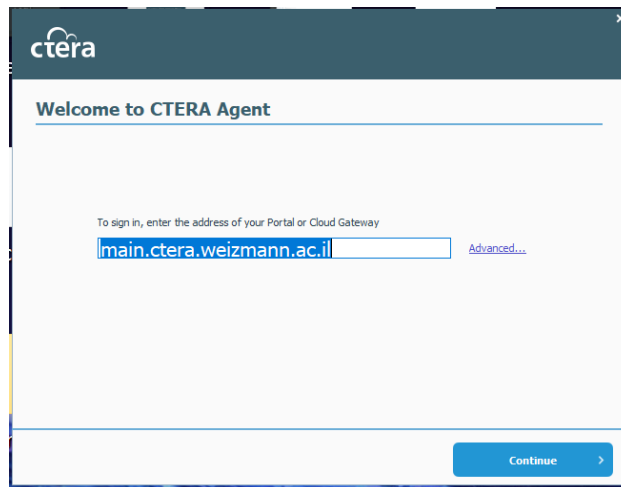
j. biochemistry.ctera.weizmann.ac.il

k. chemistry.ctera.weizmann.ac.il

l. feinberg.ctera.weizmann.ac.il

m. scienceteaching.ctera.weizmann.ac.il

n. davisdon.ctera.weizmann.ac.il



9. הכניסו שם משתמש וסיסמה ולחצו Sign-In:



ctera

Welcome to CTERA Agent

Username

Password

Back Sign in >

10. כעת ניתן לסגור את החלון.

.11