




1. היכנסו לקישור <https://evpn.weizmann.ac.il>

← → ↻ evpn.weizmann.ac.il/my.policy

 **מכון ויצמן למדע**
WEIZMANN INSTITUTE OF SCIENCE

Secure Logon

Username

Password

OTP
RSA ▾

Logon

2. הזינו את שם המשתמש והסימא המכוניים (Username + Password)

← → ↻ evpn.weizmann.ac.il/my.policy

 **מכון ויצמן למדע**
WEIZMANN INSTITUTE OF SCIENCE

Secure Logon

Username

Password


OTP
RSA ▾

Logon



3. יש לבחור את הדרך לקבלת סיסמאת ה- OTP (One Time Password). באמצעות SMS או שימוש ב- RSA Token ולאחר מכן ללחוץ Logon

← → ↻ 🔒 evpn.weizmann.ac.il/my.policy

 מכון ויצמן למדע
WEIZMANN INSTITUTE OF SCIENCE

Secure Logon

Username

Password

OTP
RSA ▾

Logon

4. יש להקיש את סיסמת ה- OTP שהתקבלה וללחוץ Logon.

← → ↻ 🔒 evpn.weizmann.ac.il/my.policy

 מכון ויצמן למדע
WEIZMANN INSTITUTE OF SCIENCE

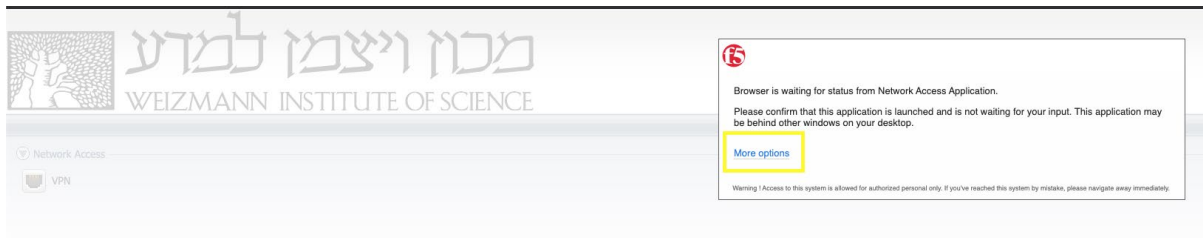
One Time Password

RSA Tokencode

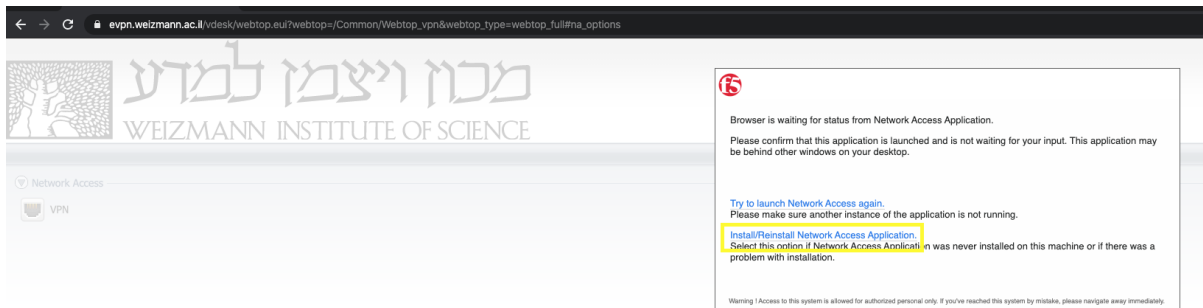
Logon



5. בחלונית שתפתח יש ללחוץ על More options.



6. בחלונית הבאה יש ללחוץ על Install/Reinstall Network Access Application



7. לאחר מכן יש ללחוץ על לחצן ה- Download.



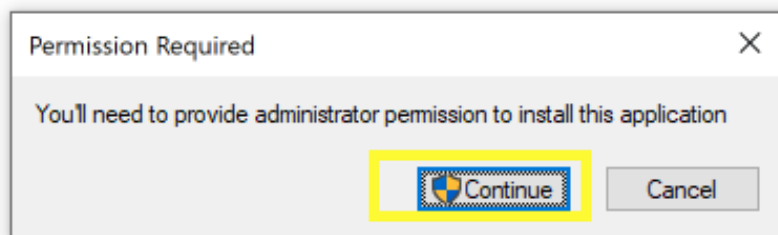
8. לאחר הורדת הקובץ יש ללחוץ לחיצה כפולה על הקובץ f5vpn_setup.exe

Warning ! Access to this system is allowed for authorized personal only. If you've reached this system by mistake, please navigate away immediately.

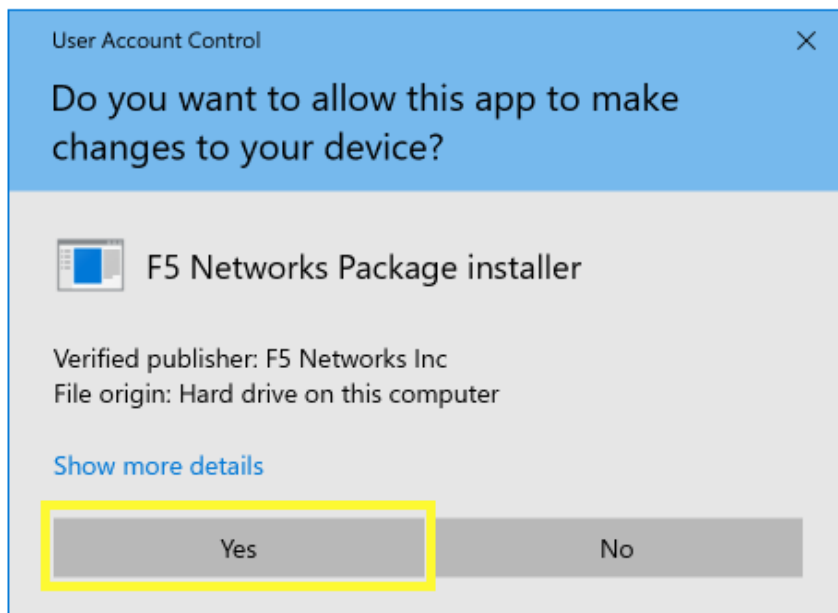




9. יש ללחוץ על Continue על מנת להתחיל בתהליך ההתקנה

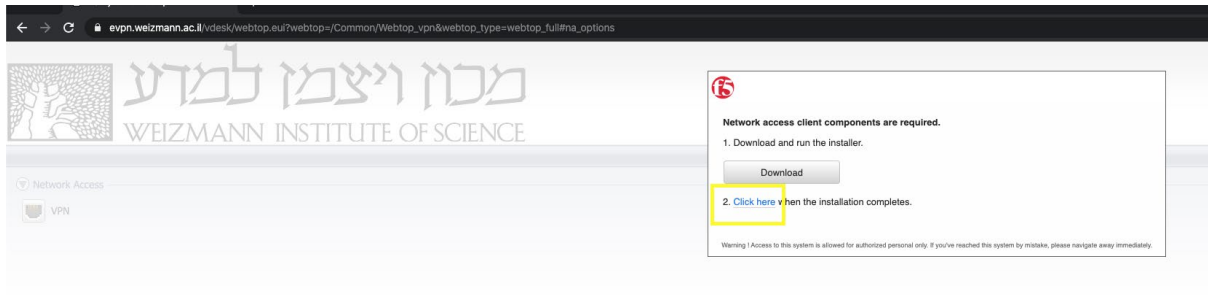


10. בחלונית הבאה יש ללחוץ Yes להמשך התקנה

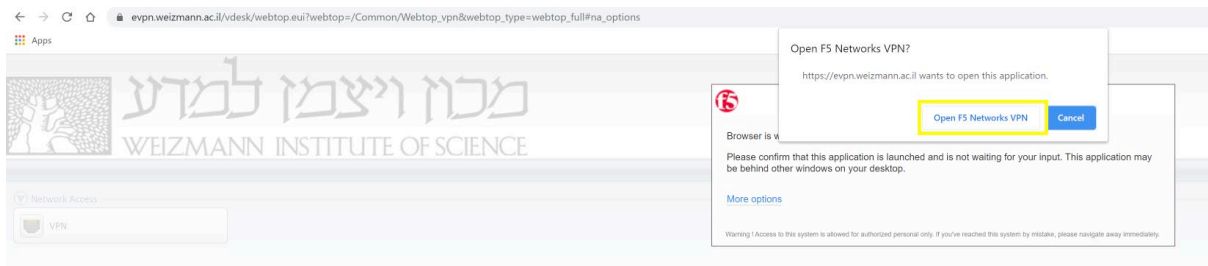




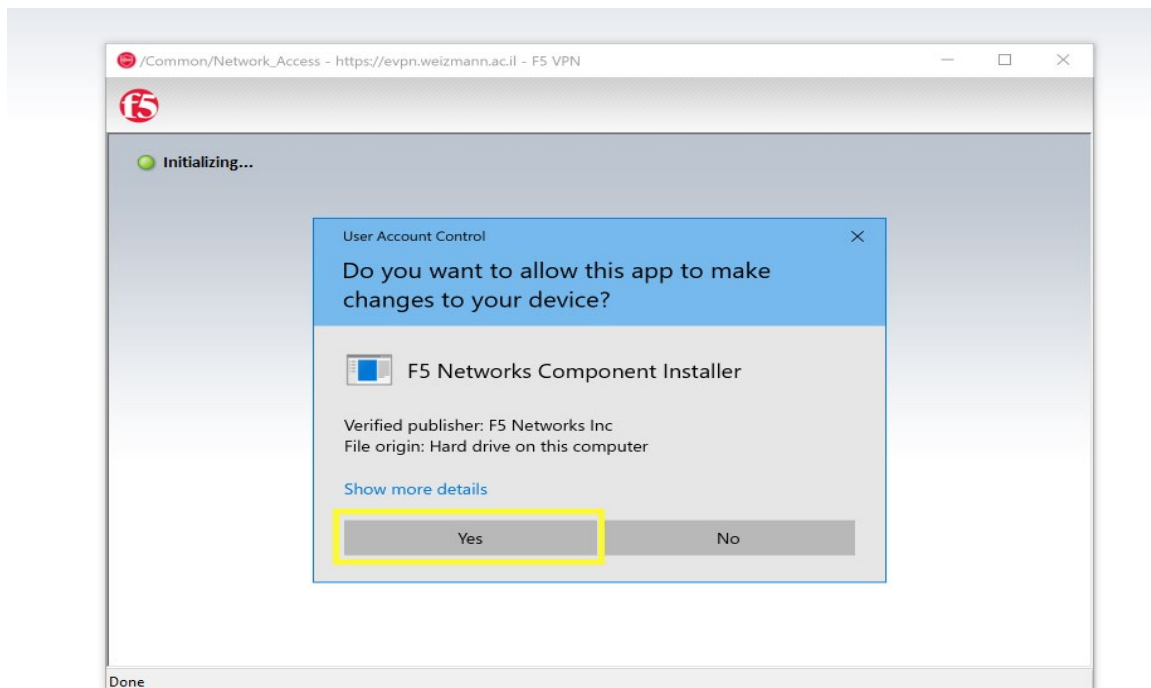
11. לאחר סגירת ההתקנה יש ללחוץ על קישור ה- Click here להתחברות.



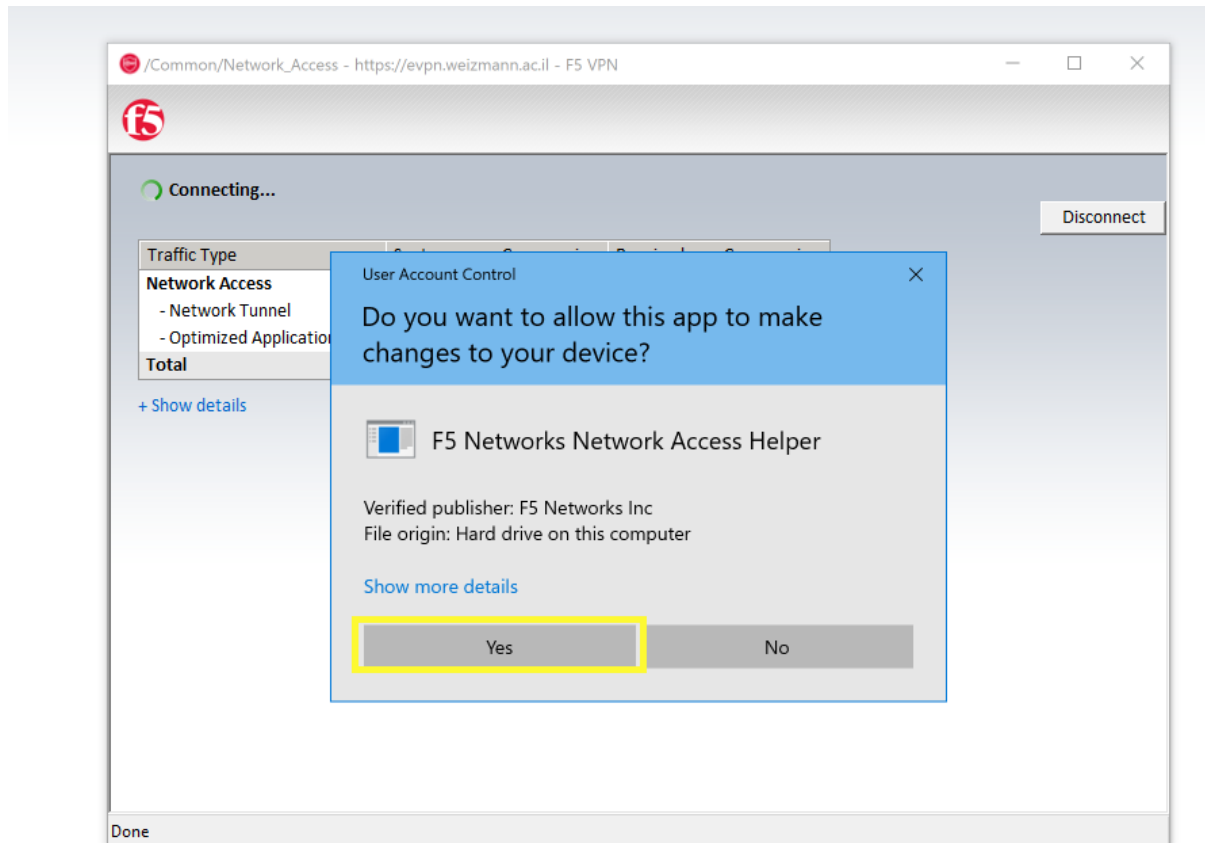
12. בחלונית שתפתח (Open F5 VPN) יש להקיש על Open F5 Networks VPN.



13. לאחר מכן יש ללחוץ שוב על Yes להפעלת החיבור.



14. לאחר סיום ההתקנה ולטובת הפעלת החיבור נדרש שוב ללחוץ על לחצן ה- Yes



על מנת להתנתק יש ללחוץ לחיצה כפולה על צלמית F5 בשורת ה-Task Bar





ולאחר מכן בחלון שיפתח יש ללחוץ על Disconnect

The screenshot shows the F5 VPN client interface. At the top, the window title is "/Common/Network_Access - https://evpn.weizmann.ac.il - F5 VPN". The status is "Connected" with a green dot. A "Disconnect" button is highlighted with a yellow box. Below the status is a table showing traffic statistics:

Traffic Type	Sent	Compression	Received	Compression
Network Access				
- Network Tunnel	313.83 KB	0%	684.52 KB	0%
- Optimized Applications	0 B	0%	0 B	0%
Total	313.83 KB	0%	684.52 KB	0%

Below the table, there are links for "Enable logging", "Show log file", "Show routing table", and "Show IP configuration". The protocol is TLSv1.2, the idle timeout is 900, and the idle time is 00:00:06. A "Done" message is visible at the bottom of the window.