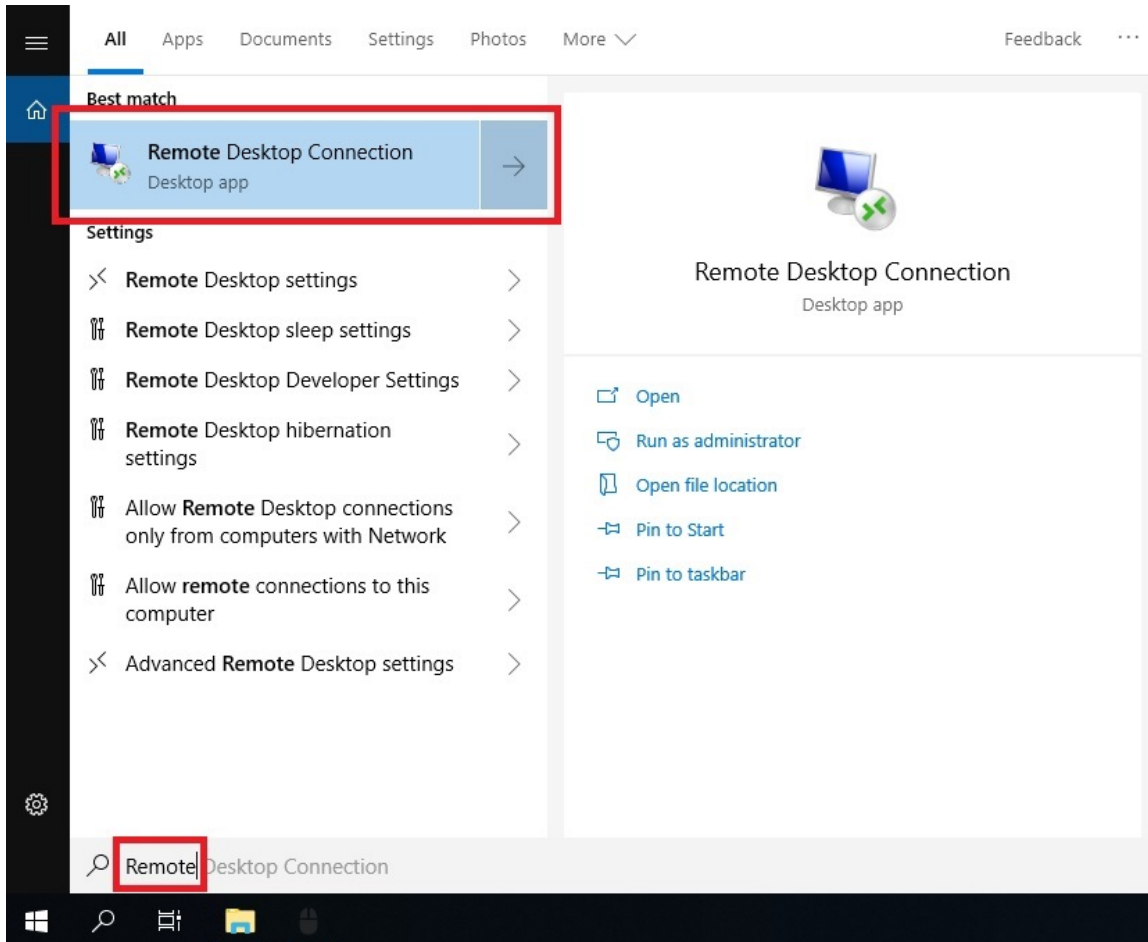


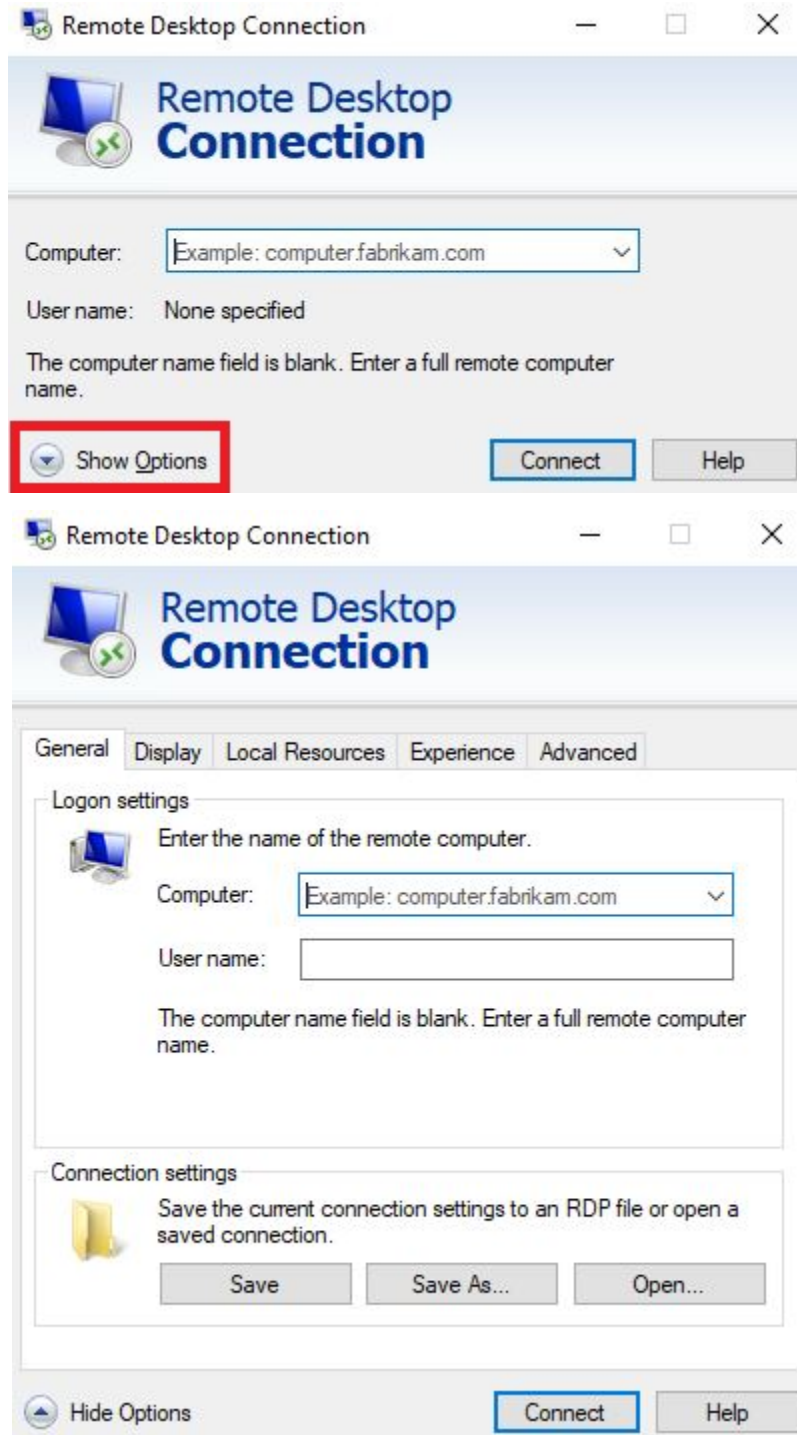
## להתחברות אל המחשב במשרד/מעבדה בעזרת שולחן עבודה מרוחק (RDP):

1. לחץ על כפתור Start, ובצע חיפוש ל-Remote Desktop Connection (שולחן עבודה מרוחק).
2. לחץ על התוצאה Remote Desktop Connection (שולחן עבודה מרוחק).



3. תוכנת ה-Remote Desktop Connection תיפתח.

4. לחץ על Show Options (אפשרויות).



5. בשדה **Computer (מחשב)** הזן את כתובת ה-IP של המחשב במקוון.

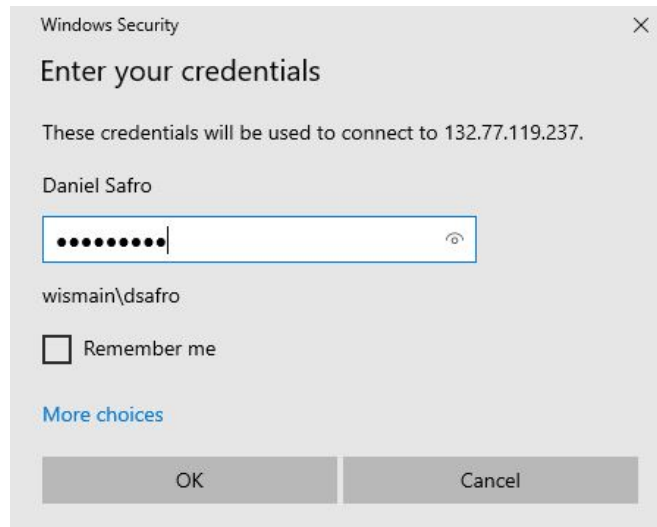
6. בשדה **User Name (שם משתמש)**, הזן את שם המשתמש במחשב המקוון.

### שים לב:

במידה והמחשב המכוני שלך בדומיין ( שם המחשב המלא שלו הוא `PC*****.wismain.weizmann.ac.il`), עליך להזין את שם המשתמש בתצורה `"wismain\YourUserID"`.

7. לחץ **Connect** (התחבר).

8. בחלון ההזדהות, הזן את הסיסמה ולחץ **OK**.



9. אשר את ההתחברות למחשב בחלון הבא, לחץ **Yes** (התחבר).

