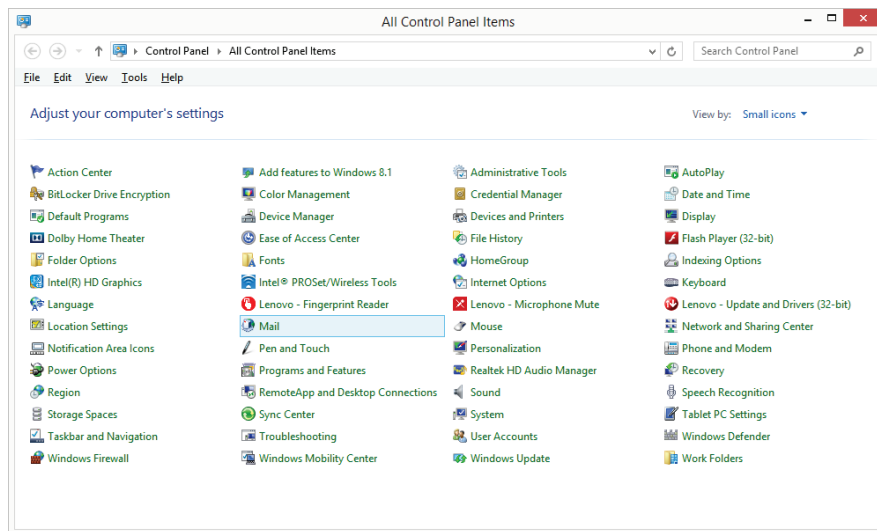


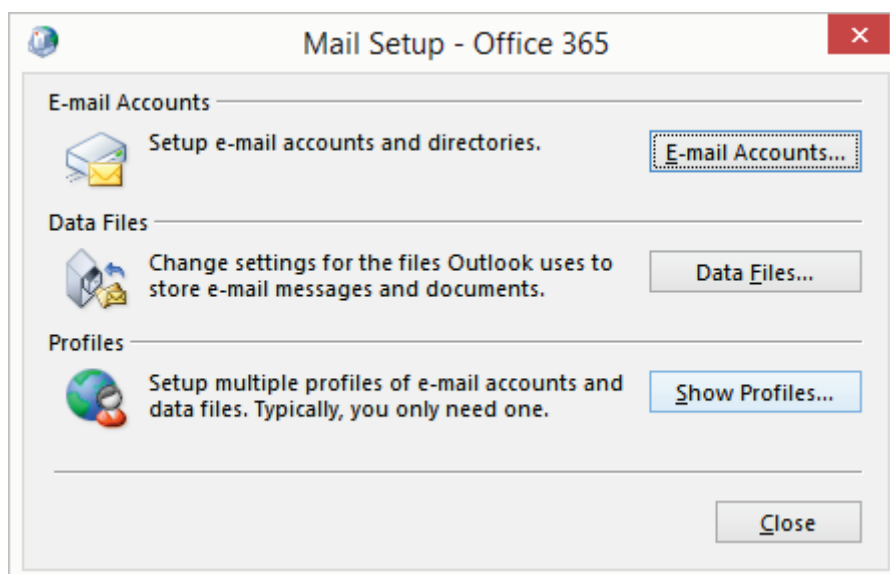
## הגדרת תיבת דואר אלקטרוני של Exchange Online בתוכנת Outlook

על מנת להגדיר תיבת דואר של Microsoft Exchange Online ב-Microsoft Outlook, יש ליצור פרופיל Outlook חדש שיתחבר באופן אוטומטי ל-Microsoft Office 365 באמצעות auto-discovery (גילוי אוטומטי) כדלהלן:

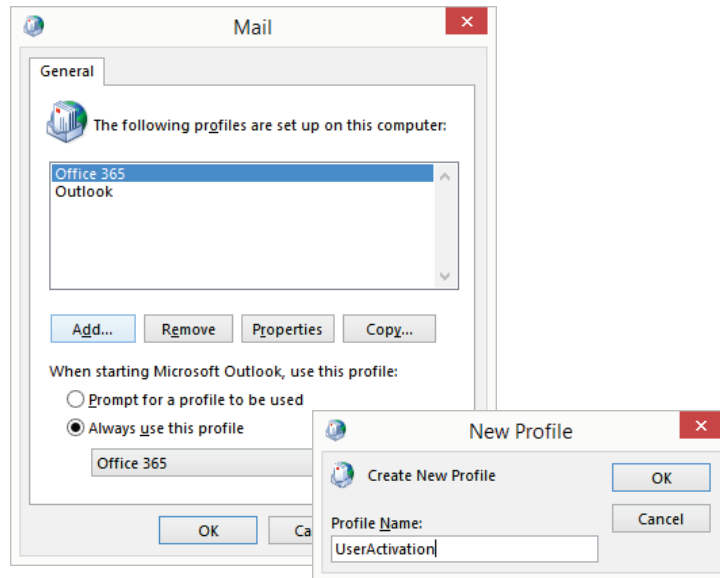
1. פתחו את לוח הבקרה (**Control Panel**) בתפריט **Start** (התחל) של חלונות, ולחצו על סעיף הגדרות הדואר (**Mail**).



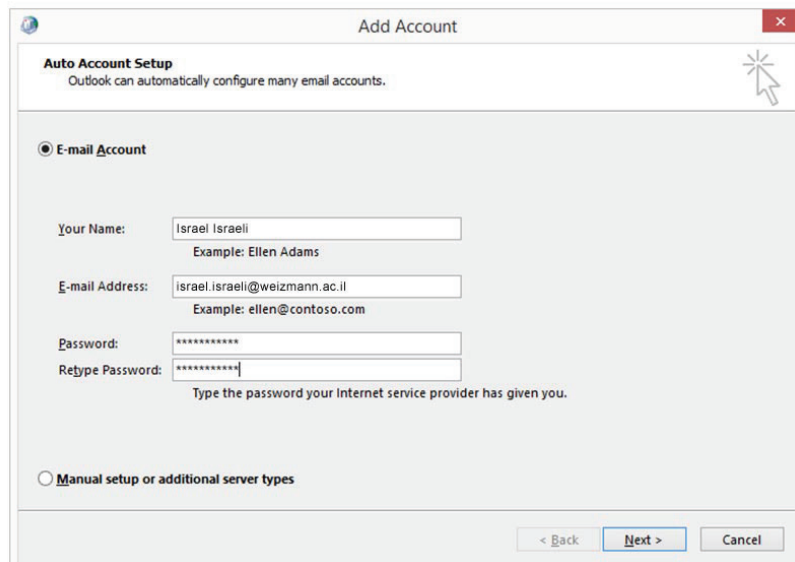
2. לחצו על הכפתור **Show Profiles...** בחלון שנפתח.



3. לחצו על הכפתור **Add...**, הזינו שם פרופיל בשדה המתאים בחלון שנפתח ולחצו על **OK**.



4. הזינו את כתובת הדואר האלקטרוני והסיסמא שלכם (ואופציונאלית את שמכם) בשדות הרלוונטיים בחלון **Add Account** ולחצו על **Next**.



5. לחצו על **Finish** להשלמת הגדרת תיבת הדואר.