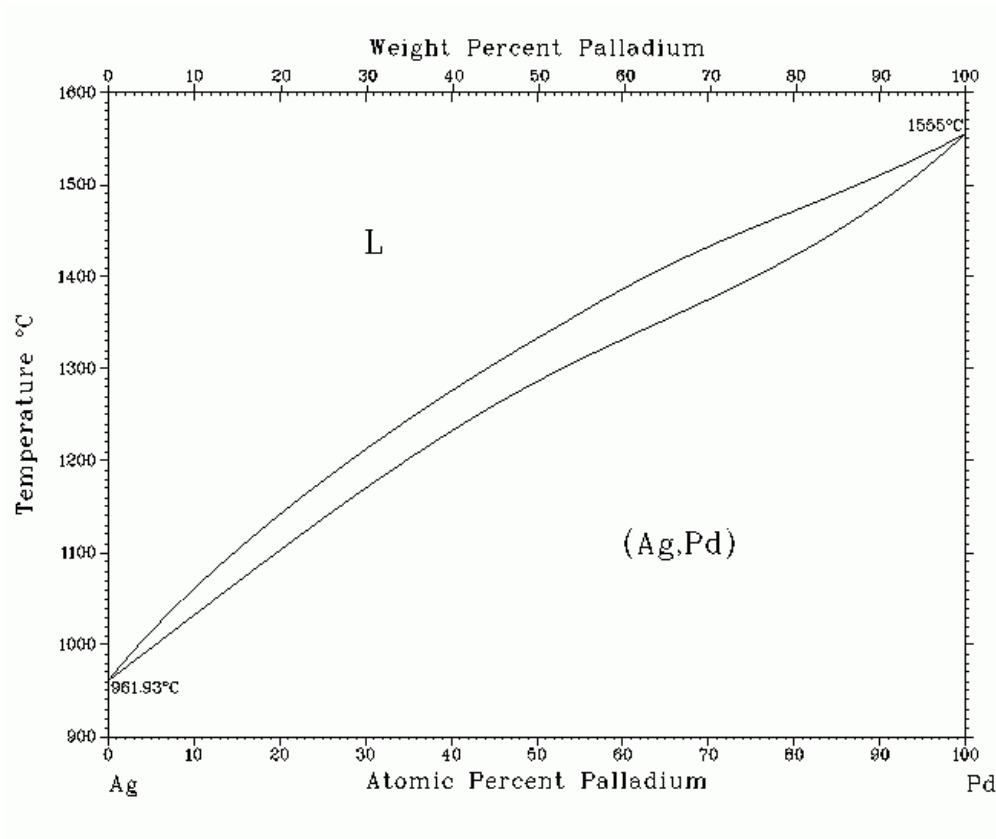


תרגיל בית 8



1) נתונה דיאגרמת הפאזות Ag-Pd

א. סמנו את הפאזות השונות בדיאגרמה.

ב. סגסוגת בהרכב מסויים קוררה לטמפרטורה של 1400°C , והתקבלו שתי פאזות ביחס משקלי של 1:1. מהו הרכב הסגסוגת?

ג. סגסוגת בהרכב של 40%wt Pd קוררה ל 1240°C .

1. מהן הפאזות הקיימות?

2. מהו הרכבן הכימי?

3. בשלב זה הרחיקו את המוצק מהכלי והמשיכו לקרר את הנוזל לטמפרטורה של 1000°C . אלו פאזות קיימות ומה הרכבן?

תרגיל בית 8

2) נתון החלק הקרוב לברזל של דיאגרמת ברזל-פחמן.
א. מהו, לדעתך, ההרכב הכימי (אחוז הפחמן) של הדגם במבנה המוצג בתמונה? נמק.
ב. על סמך תשובתך בסעיף א, חשבי את החלק המשקלי של פאזה α בכל הדגם ובתוך המבנה האוטקטי בטמפרטורה של 600°C .

