



מכון
ויצמן
למדע

WEIZMANN
INSTITUTE
OF SCIENCE

The Miriam and Aaron
Gutwirth Medical School
בית הספר לרפואה על שם
מרים ואהרון גוטווירט

WEIZMANN מכון
ויצמן SCHOOL OF
SCIENCE למדע ::::



תהליך הקבלה לבית הספר לרפואה של מכון ויצמן

רביד שטראוסמן, MD, PhD
ראש ועדת קבלה



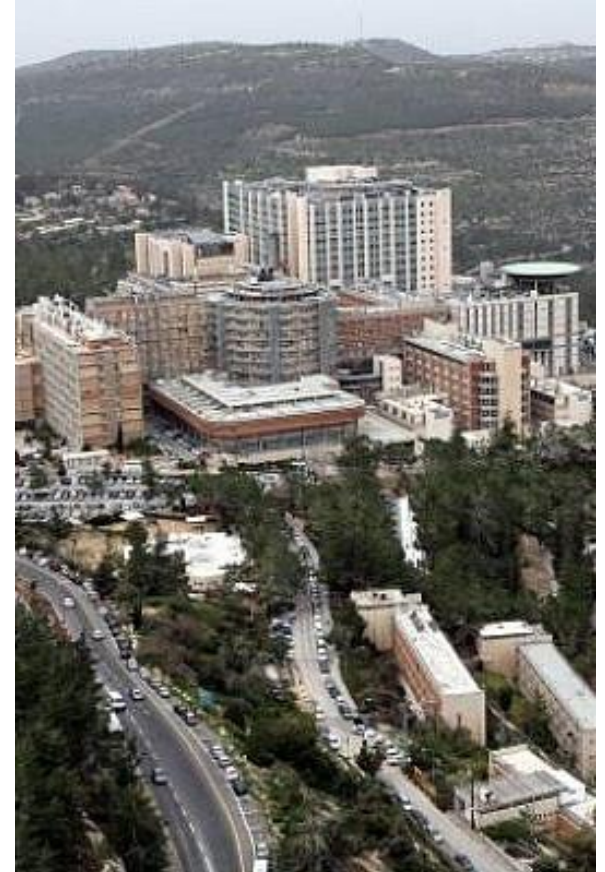
המסע שלי



ראש קבוצה לחקר סרטן
מכון ויצמן למדע



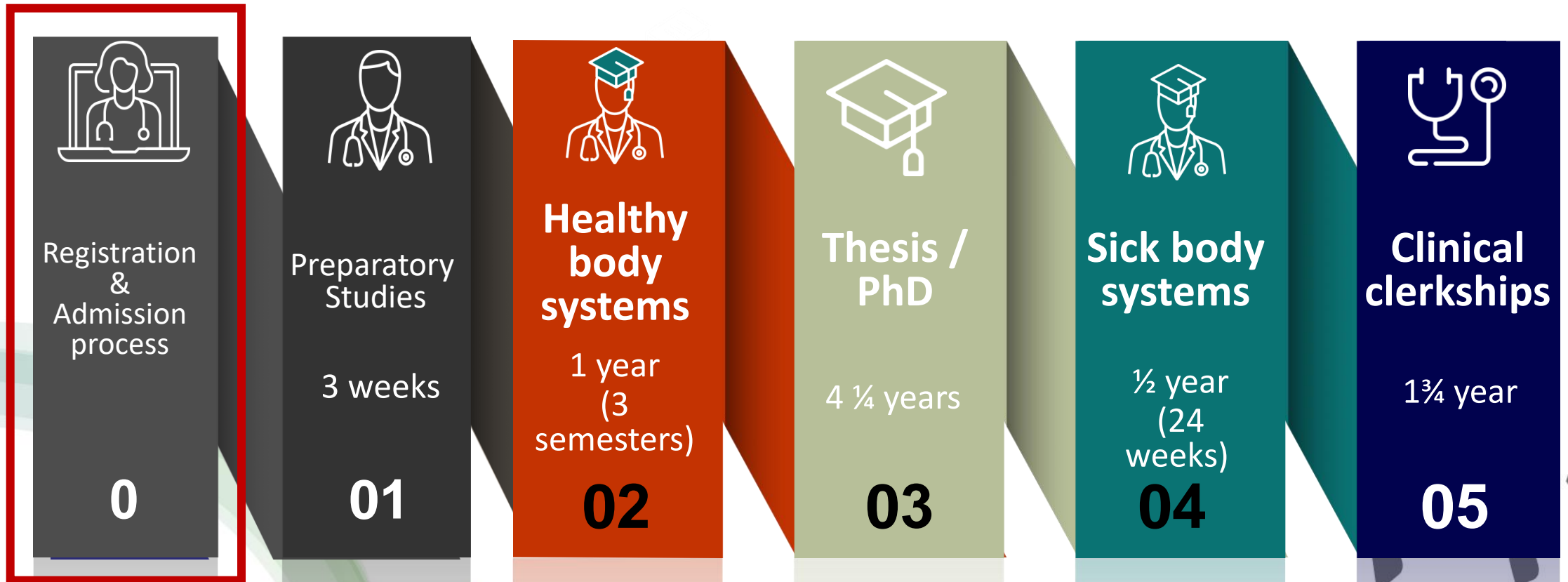
פוסט-דוק במכון ברוד
של הרווארד ו-MIT



לימודי MD, PhD
בית הספר לרפואה
הדסה עין כרם

THE OUTLINE

Medical-Research Education





מכון
ויצמן
למדע

WEIZMANN
INSTITUTE
OF SCIENCE

The Miriam and Aaron
Gutwirth Medical School
בית הספר לרפואה על שם
מרים ואהרון גוטוורט

משפך הקבלה לתוכנית



מכון
ויצמן
למדע

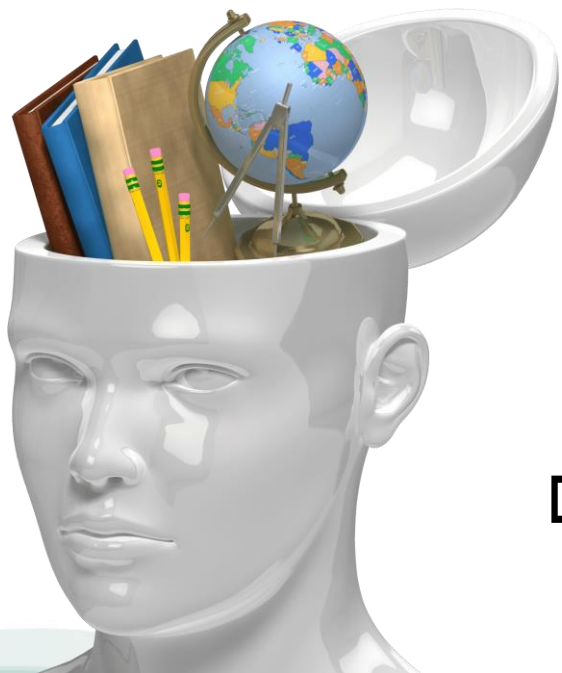
WEIZMANN
INSTITUTE
OF SCIENCE

The Miriam and Aaron
Gutwirth Medical School
בית הספר לרפואה על שם
מרים ואהרון גוטוורט



תנאי רישום בסיסיים:

1. אזרח ישראלי (או תושב קבע)
2. בוגרי תואר ראשון או שני:
 - a. ממוצע ציוני תואר ראשון (BSc) < 85
 - b. ממוצע ציוני תואר שני (MSc) < 90
 - c. רמת פתור באנגלית
3. ציון של 80 ומעלה בכל אחד משבעת קורסי הליבה:
 - a. ביוכימיה, ביולוגיה תאית, ביולוגיה מולקולרית, מיקרוביולוגיה, פיזיולוגיה, גנטיקה, סטטיסטיקה.
4. סטודנטים שלמדו בחו"ל:
 - a. צריכים להגיש את הסילבוס לבדיקה אינדיבידואלית.
 - b. ציון במבחן 'יעל' (רמת עברית) < 120



1. הבחינה נערכת באוני' תל אביב.
2. נדרש ציון של < 300 .
3. תוקף הבחינה – שלוש שנים.
4. פטורים מהבחינה: סטודנטים שעברו את השנים הפרה-קליניות בבית ספר לרפואה בארץ.





1. משרתי מילואים:

a. < 30 יום מנובמבר 2024.

b. < 120 יום מאוקטובר 2023.

2. קורסי בסיס:

a. ציון < 75 בכל אחד מהקורסים. ממוצע < 80.

3. ציוני תואר ראשון ושני:

a. ציון תואר ראשון: < 83

b. ציון תואר שני: < 88

4. מבחן ידע:

a. אנשים ששרתו במילואים < 30 יום מאז נובמבר 2024 יכולים לבקש לגשת למבחן הידע במאי 2025. כמות המקומות מוגבלת.





1. יבוצעו מהבית
2. דרושה מצלמה פתוחה.
3. זמן המבחנים: ~6 שעות (כולל הפסקות).
4. המבחנים יבוצעו בעברית ובאנגלית.

5. סוגי מבחנים:

1. מבחנים קוגניטיביים
2. מבחן אישיות
3. מבחן ביוגרפי
4. שאלה ביולוגית
5. מבחן אנגלית
6. תשובות צפויות - מאי 2025.



1. יבוצע במכון ויצמן בסוף מאי ותחילת יוני.
2. ריאיון MD:

 1. יבוצע על ידי רופא/ה ופסיכולוג/ית תעסוקתית/ת
 2. זמן הריאיון: 30-40 דקות
 3. משימה חישובית:

 1. לפני או אחרי הריאיון.
 2. יש צורך בידע בשימוש באקסל.
 3. דוגמה למשימה תשלח כשבוע לפני הריאיון.
 4. זמן המשימה: עד 90 דקות.

4. תוצאות צפויות באמצע יוני 2025.





1. יתקיים במכון ויצמן בתחילת יולי (8-1 ליולי, 2025).

2. מרכז הערכה:

1. יום מלא במכון ויצמן (9 בבוקר עד 5 ~ אחר הצהריים).

2. קבוצות של 8 מועמדים.

3. תמהיל של משימות אישיות וקבוצתיות.

4. ארוחת צהריים כלולה

3. ראיון PhD:

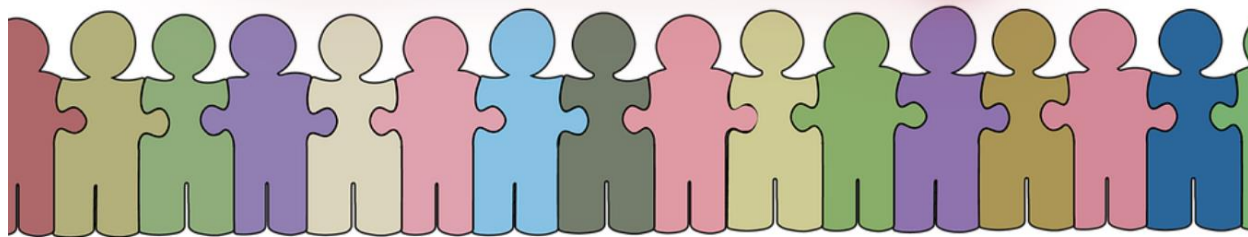
1. יתקיים אחר הצהריים, כחלק ממרכז ההערכה.

2. יבוצע על ידי שני חוקרים בכירים מהמכון.

3. אורך הריאיון – כחצי שעה.

4. תוצאות צפויות באמצע יולי 2025.





- **החזון:** המכון מעוניין לעודד קבלה של סטודנטים מכל הקבוצות בחברה הישראלית ולתת לכולם הזדמנות שווה והוגנת.

- **עקרון המצינות:** לא תהיה התפשרות על רמת הסטודנטים / מצוינות / מסוגלות.

- **הבטחת שוויון הזדמנויות תכלול:**

- הקריטריונים לקבלה לא יתנו העדפה לקבוצה מסוימת.

- יעשה מאמץ שכלי המיון לא יהיו מוטים תרבותית.

- תתבצע הדרכת מעריכים להקניית כלים להתמודדות עם הבדלים בין-תרבותיים בתהליך המיון.

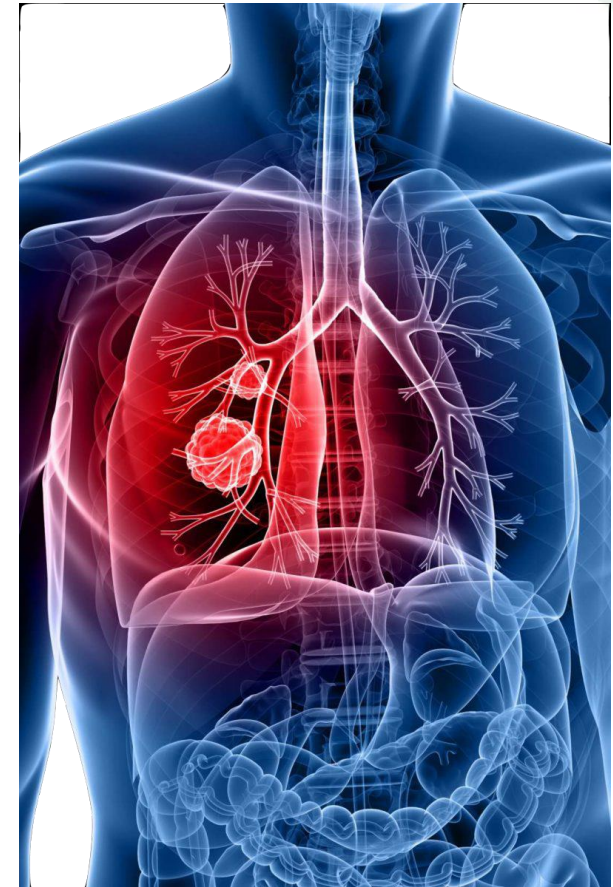
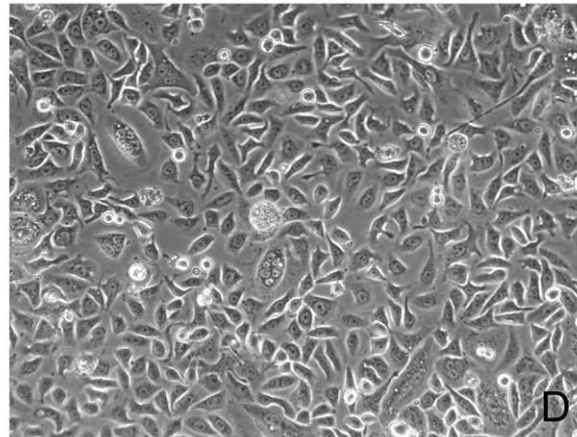
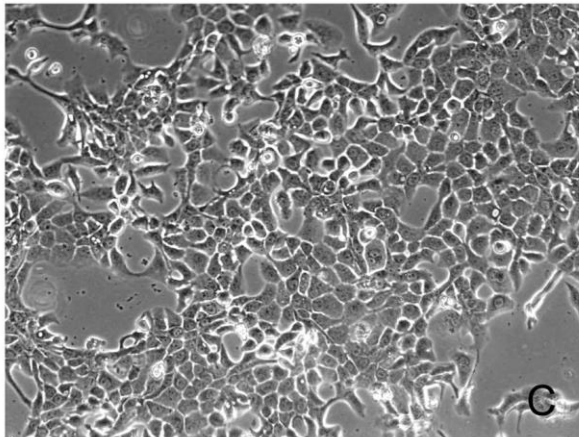
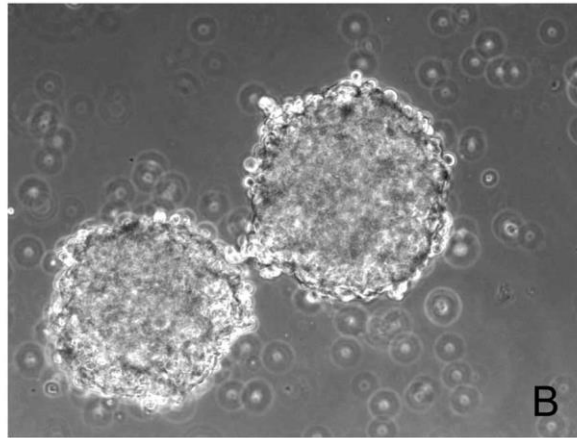
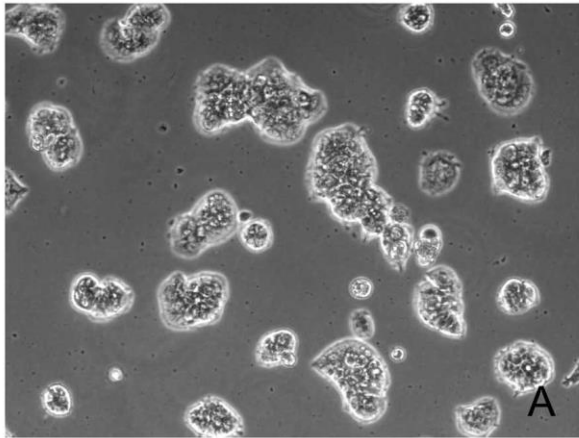
- יעשה מאמץ לגיוון תרבותי בקרב המעריכים.

- התוכנית מספקת שכר חודשי ואינה יוצרת סלקציה לאנשים ממעמד כלכלי גבוה.

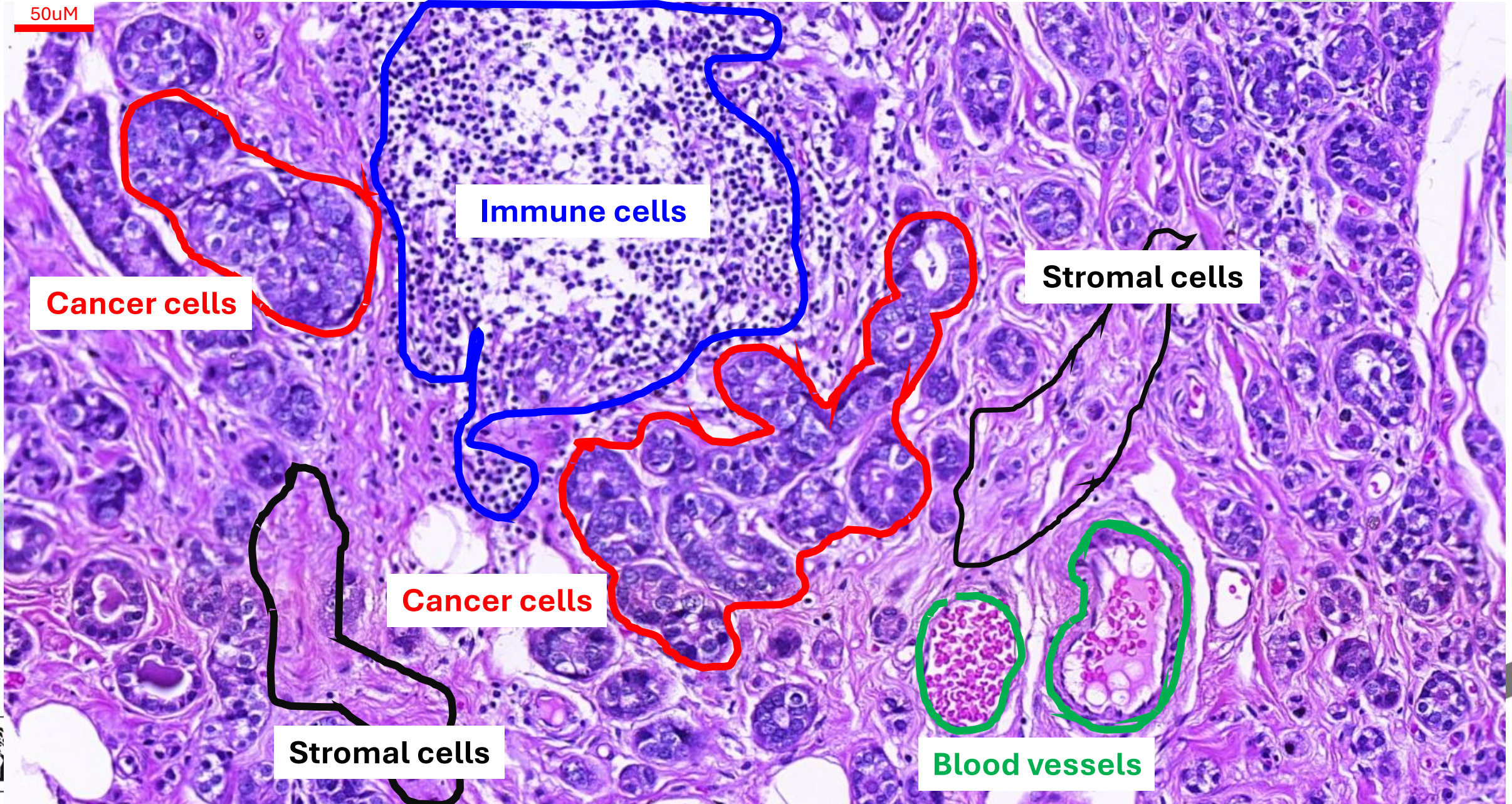
סיום הרשמה:
17.3.2025



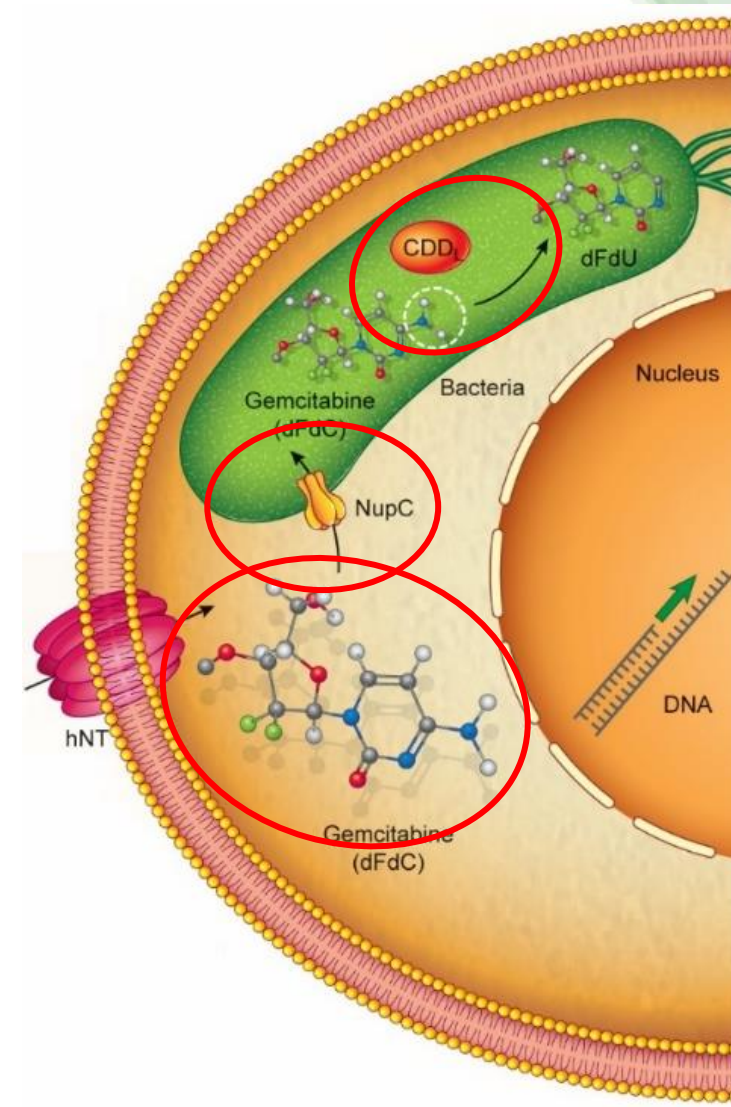
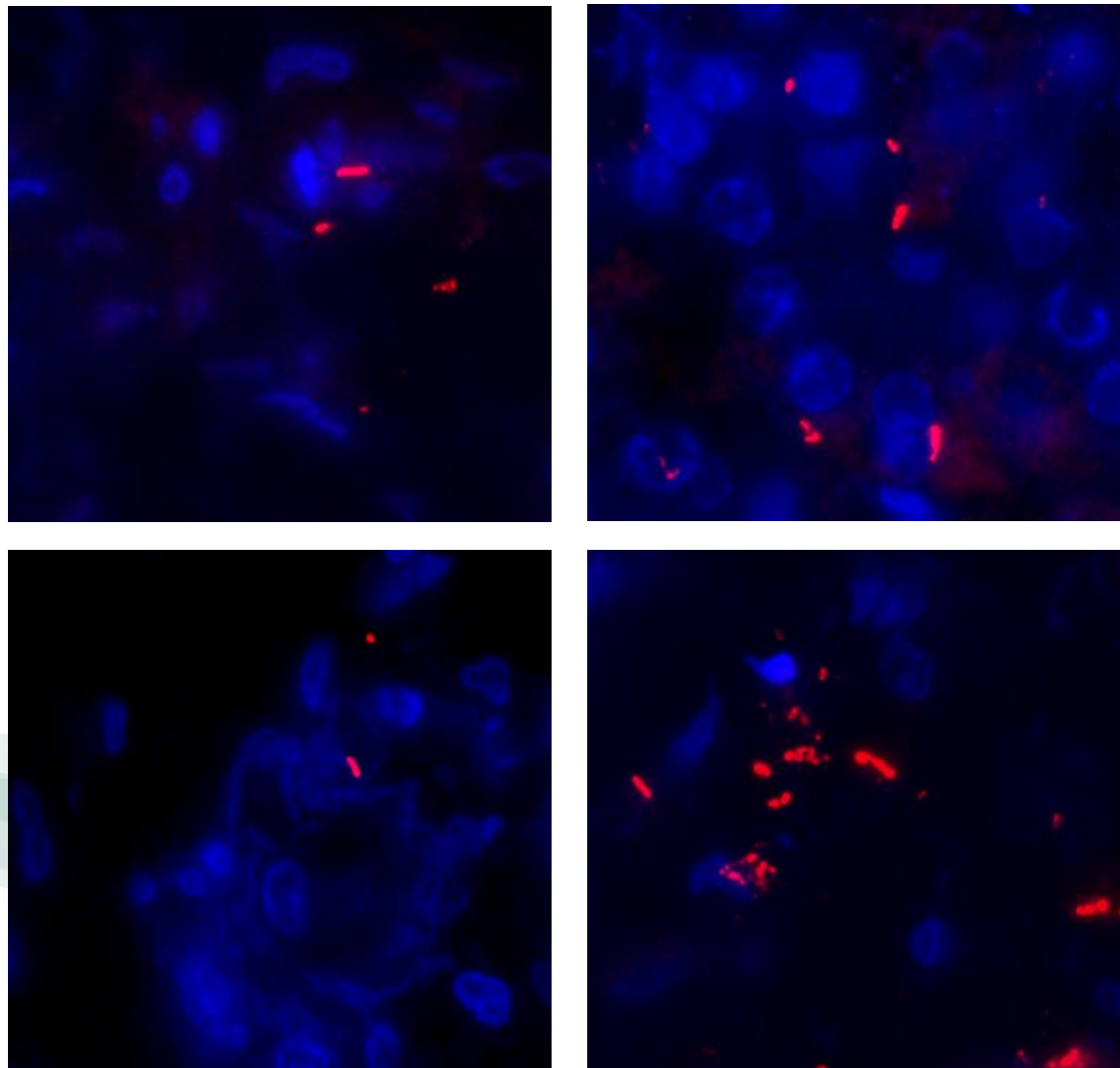
למה קל כל כך 'לרפא' סרטן על צלחות פלסטיק במעבדה וקשה הרבה יותר בחולים?



גידולים סרטניים מכילים מיקרו-סביבה מורכבת



חיידקים בגידול יכולים להגן על הגידול מכימותרפיה

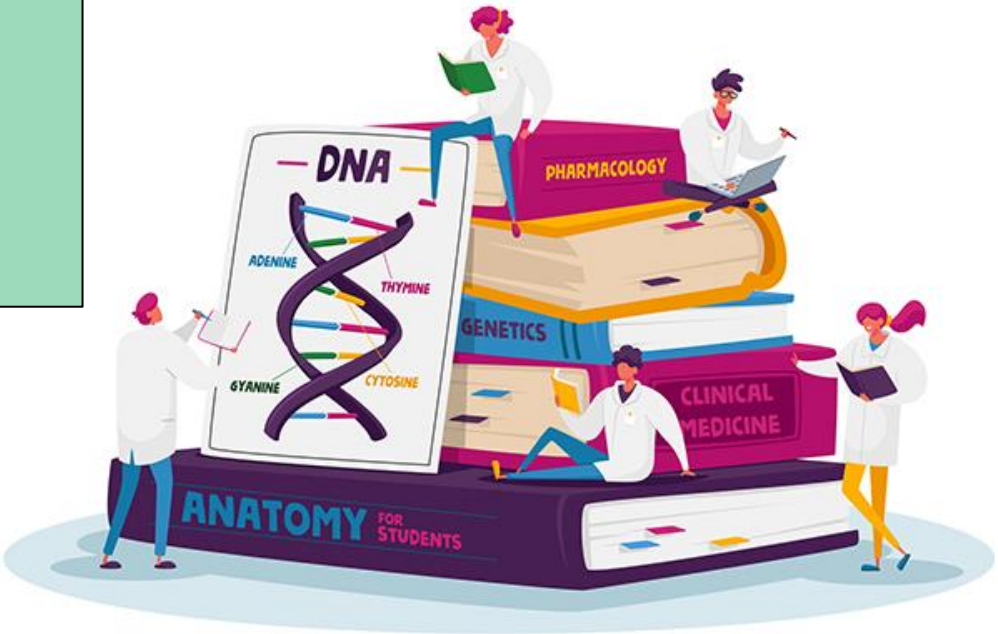


מכון
ויצמן
למדע

WEIZMANN
INSTITUTE
OF SCIENCE

The Miriam and Aaron
Gutwirth Medical School
בית הספר לרפואה על שם
מרים ואהרון גוטוויירט

Thank you





מכון
ויצמן
למדע

WEIZMANN
INSTITUTE
OF SCIENCE

The Miriam and Aaron
Gutwirth Medical School
בית הספר לרפואה על שם
מרים ואהרון גוטווירט



מכון
ויצמן
למדע

WEIZMANN
INSTITUTE
OF SCIENCE

The Miriam and Aaron
Gutwirth Medical School
בית הספר לרפואה על שם
מרים ואהרון גוטווירט

