



מכון  
ויצמן  
למדע

WEIZMANN  
INSTITUTE  
OF SCIENCE

The Miriam and Aaron  
Gutwirth Medical School  
בית הספר לרפואה על שם  
מרים ואהרון גוטוורט

WEIZMANN מכון  
ויצמן SCHOOL OF  
SCIENCE למדע ::::

# בית הספר לרפואה במכון ויצמן השנים הקליניות

פרופ' אמיר שלומאי MD, PhD

משנה לדקאנית ללימודים הקליניים

בית הספר לרפואה ע"ש מרים ואהרון גוטוורט

מכון ויצמן למדע

מנהל מחלקה פנימית ד' וחקר הכבד

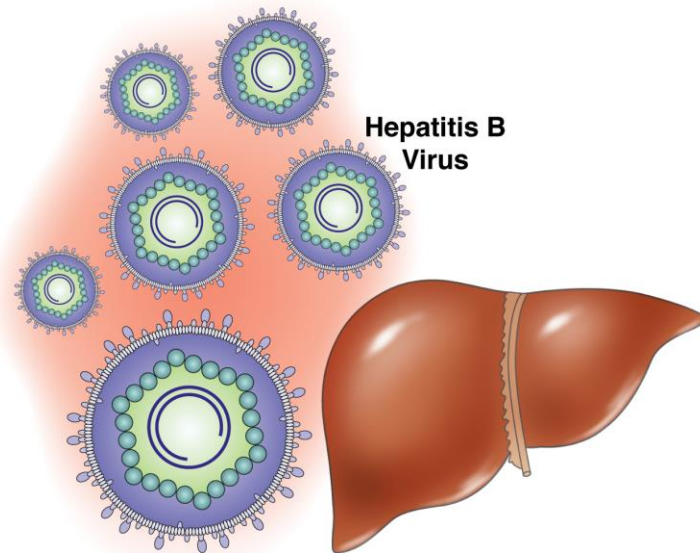
בית חולים בילינסון





# הכשרת הרופא\ה החוקר\ת

התמקצעות בתחומי ענין מדעיים וקליניים  
**ממיטת החולה למעבדה ובחזרה**



# ספור ההכשרה האישי שלי...

## 20 שנה



פרופ' יוסף שאול



מכון ויצמן למדע  
MSc degree



מכון ויצמן למדע  
PhD degree



פרופ' צ'ארלי רייס



מעבדת מחקר  
עצמאית

השתלמות מחקרית  
Rockefeller University  
NYC



בית-ספר לרפואה  
מכון ויצמן למדע



ביה"ס לרפואה  
האוניברסיטה העברית  
ירושלים



התמחות ברפואה פנימית  
ביה"ח הדסה, ירושלים



התמחות ברפואה פנימית  
התמחות על בגסטרו  
ביה"ח איכילוב



ניהול מחלקה פנימית  
ומעבדה לחקר הכבד



מכון  
ויצמן  
למדע

WEIZMANN  
INSTITUTE  
OF SCIENCE

The Miriam and Aaron  
Gutwirth Medical School  
בית הספר לרפואה על שם  
מרים ואהרון גוטווירט

# מה מייחד את התוכנית שלנו?

- **מסלול אינטגרטיבי** להכשרה לרפואה ולמחקר
- הכשרה קלינית ומדעית **במוסדות מובילים** מכון ויצמן, בתי חולים ומרפאות קהילה
- שיטות לימוד **מתקדמות וחדשניות ע"י מיטב המדענים והרופאים**
- תוכנית חינוך רפואי מתקדמת, מעטפת מקצועית וחינוכית אישית
- **מנטורינג**

# תוכנית ההכשרה - מבט על

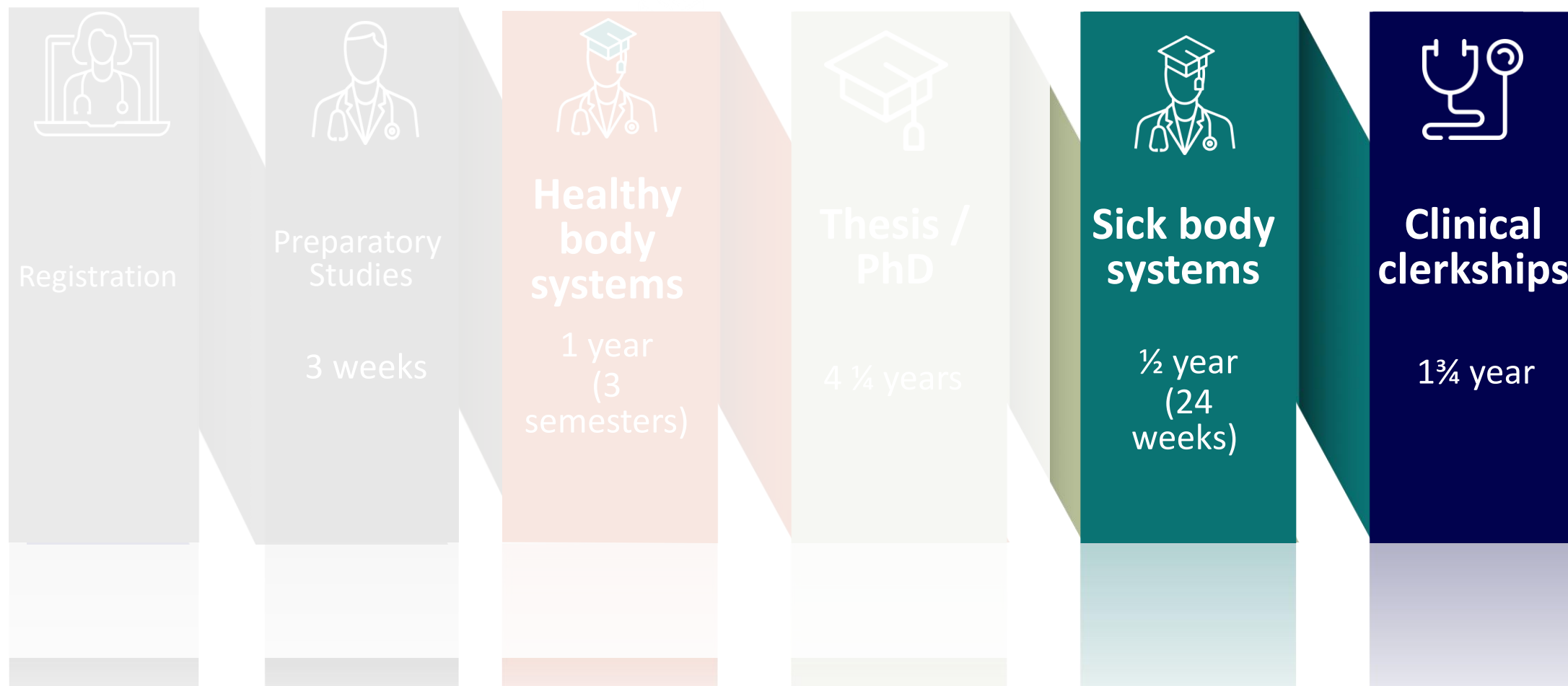
Medical-Research Education

Medical-Research Education



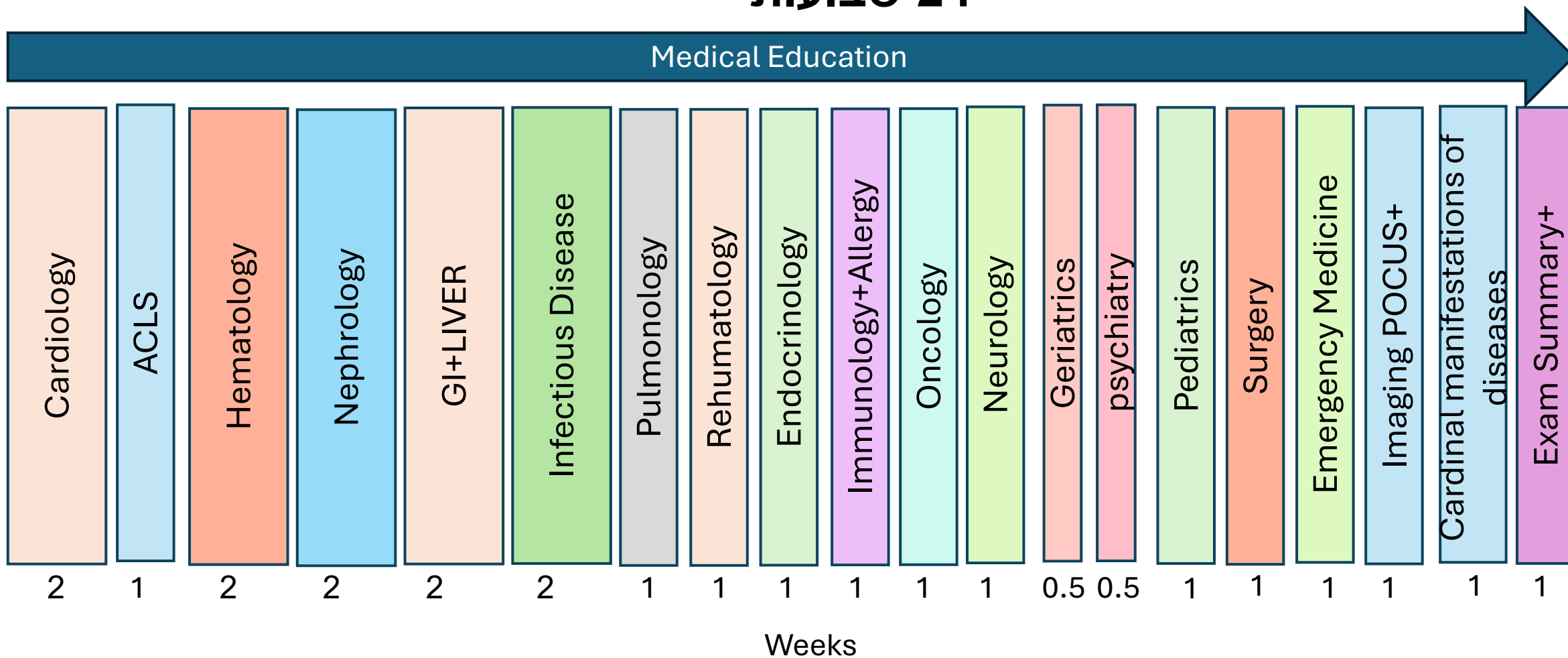
# קורס מערכות חולה והשנים הקליניות

## Medical-Research Education



# קורס מערכות חולה-מבט על

24 שבועות





# קורס מערכות חולה-צוות הוראה

הרכב דומה של צוות הוראה בקורסים מערכות בריא ומערכות חולה



# הרוטציות הקליניות (מחזור ראשון אוגוסט 2031)

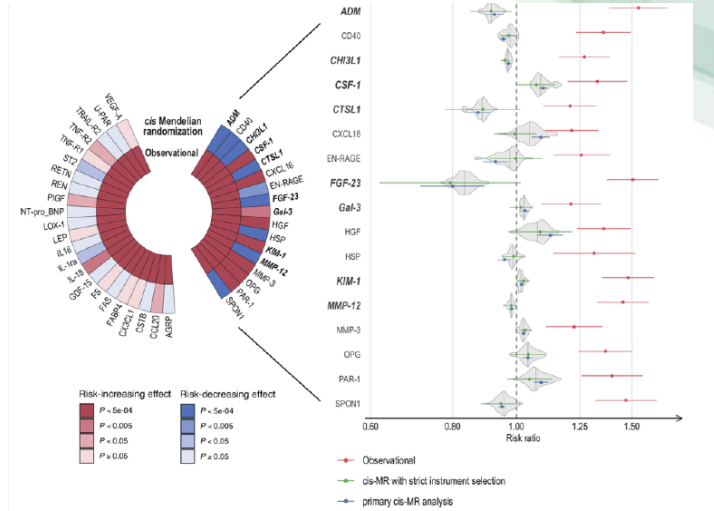
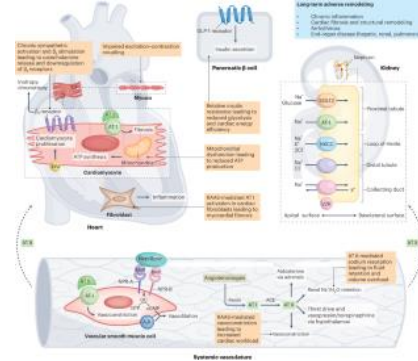
- 1 ¾ שנים של סבבים (רוטציות) קליניים הכוללים את מקצועות היסוד בפנימית, נוירולוגיה ופסיכיאטריה, רפואת המשפחה, רפואת ילדים ומקצועות הכירורגיה

- עד 15 שבועות **רוטציות אלקטיב** (בחירה)

- מבחני USMLE כהכנה להשתלמות בחו"ל ומבחני גמר ארציים

- יום בשבוע **חניכה קבוצתית ע"י מנטור** מטעם המכון

# אינטגרציה קלינית-מדעית



# הרוטציות הקליניות

• שדות קליניים:

מיטב בתי החולים ומרפאות הקהילה בישראל





...” הזורעים בדמעה ברינה יקצורו”...

תזודה רבה  
ובהצלחה

